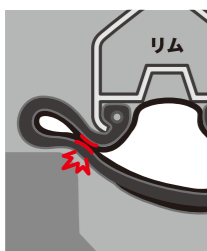


# 空気圧不足はタイヤトラブルのもと！ 定期的なチェックをお願いします

## 空気圧が低いとパンクしやすくなります



### リム打ち

空気圧が低いまま段差などに乗り上げるとタイヤで衝撃を吸収できず、段差とリムとの間に挟まれたチューブが切れてパンクする場合があります。



### チューブの擦れ

空気圧が低いとタイヤとチューブとの間に隙間(ズレ)が発生し、走行中にタイヤによってチューブが削られパンクする場合があります。

## 空気圧が低いとタイヤを傷めやすくなります



### 側面のひび割れ

空気圧が低いとタイヤの側面(サイド部分)に負担が集中し、ゴムがひび割れを起こす場合があります。側面が裂ける可能性もあり大変危険です。

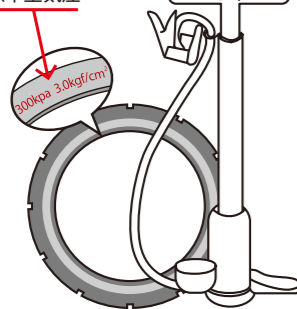


### ビードの断裂

空気圧が低いとタイヤとリムとの間に隙間(ズレ)が発生し、タイヤをリムに固定するためのビード部分が擦れ、最悪の場合、切れてしまいます。

## 正しい空気圧がタイヤトラブルを防ぎます

標準空気圧



空気圧はタイヤに表示されている標準空気圧に従ってください。空気圧を測定できない英式バルブを使用する場合は、目安として、自転車に乗ったときのタイヤ接地面が9~10cmになるように空気を充填してください。または、側面を指で押した際にへこまない程度。タイヤの空気は徐々に抜けるため2週間に1度、最低でも月に1度は空気を入れてください。空気圧の適切な管理はタイヤトラブルの防止・回避だけでなく、軽快な走行感やタイヤを長持ちさせるのに有効です。



9~10cm

るように空気を充填してください。または、側面を指で押した際にへこまない程度。タイヤの空気は徐々に抜けるため2週間に1度、最低でも月に1度は空気を入れてください。空気圧の適切な管理はタイヤトラブルの防止・回避だけでなく、軽快な走行感やタイヤを長持ちさせるのに有効です。

## タイヤの取り扱いには十分にご注意ください

タイヤは使用の有無にかかわらず徐々に劣化していきます。タイヤ表面の溝がすり減った場合はもちろん、溝が残っていてもひび割れなどの不具合が発生した場合は速やかに交換してください。右記の条件はタイヤの劣化を促進する原因になるため、控えてください。

- 直射日光の当たる場所、水のかかる場所での保管
- 熱源、家電製品の近くでの保管
- 油脂類、ワックス類などのケミカル剤の使用

アイ・アール・シー 井上ゴム工業(株)は、安心・安全を追求する二輪タイヤ専門メーカーです。

アイ・アール・シー 井上ゴム工業株式会社  
irctire.jp



B

I

C

Y

C

L

E

# INDEX 2025 BICYCLE TIRES

## タイヤサイズ別早見表

### 07 ROAD —ロード—

[フォーミュラ プロ]  
**FORMULA PRO TL RBCC** NEW  
**FORMULA PRO TL X-GUARD** NEW  
**FORMULA PRO TLR S-LIGHT** NEW  
 [アスピーテ プロ]  
**ASPITE PRO RBCC**  
**ASPITE PRO S-LIGHT**  
**ASPITE 24**  
 [ロードライト] ミニベロ  
**ROADLITE for MINIVelo**  
 ホームトレイナー  
**ROADLITE HOME TRAINER**

### 12 GRAVEL —グラベル—

[ボウケン]  
**BOKEN TLR**  
**BOKEN LIGHT TLR** NEW  
**BOKEN PLUS TLR**  
**BOKEN DOUBLECROSS TLR**  
**BOKEN DOUBLECROSS LIGHT TLR** NEW  
**BOKEN SLOPCHOP TLR**  
**BOKEN G-CLAW TLR**

### 14 CYCLOCROSS —シクロクロス—

[シラク]  
**SERAC CX TLR**  
**SERAC CX TLR X-GUARD**  
**SERAC CX EDGE TLR**  
**SERAC CX EDGE TLR X-GUARD**  
**SERAC CX MUD TLR**  
**SERAC CX MUD TLR X-GUARD**  
**INNER SAVER <for CX>**

### 16 BMX —ビーエムエックス—

[サイレン プロ ライス]  
**SIREN PRO RISE TLR**  
 [サイレン コンパ]  
**SIREN COMP**

### 17 MTB —マウンテンバイク—

» **Enduro / Downhill**  
 [タンケン ゲコタ]  
**TANKEN GEKKOTA TLR** NEW COLOR  
 » **Enduro**  
**TANKEN TLR**  
 » **XC Racing**  
 [ジオ クロウ]  
**GEO CLAW TLR**  
**GEO CLAW LIGHT TLR**  
 [ミトス]  
**MYTHOS XC**  
**SERAC XC TLR**

### » All Mountain

[ミプロ for マラソン]  
**MIBRO FOR MARATHON TLR**  
 [ミプロ]  
**MIBRO TLR**  
**MIBRO X**  
**MIBRO 24**

### 20 URBAN —街乗り用—

[メトロ]  
**METRO**  
 [ジェットイー プラス]  
**JETTY PLUS**  
 [ブリロ]  
**BRILLO**  
 [アーバンマスター]  
**URBANMASTER** NEW  
 [エスブラッシュ]  
**ESPLASH**  
 [スムーシー]  
**SMOOTHIE**  
 [フットルース]  
**CR31 FOOTLOOSE**  
 [ハーディーズ]  
**HARDIES**  
**74型**  
**BMX 37**

### 23 ELECTRIC ASSIST —電動アシスト自転車—

[あしらく]  
**足楽 (81型)**  
**足楽プロ (81型)**

### 24 CITY CYCLE —シティサイクル—

[シティ コンフォート]  
**CITY COMFORT 耐摩耗 (86型)**  
 [トップシード] リムセーバー  
**TOP SEED 耐摩耗 RIM SAVER (87型)**  
**ささら (82型)**

### 25 WHEEL CHAIR —車いす—

[エクセレーサー] プロ ライス  
**EXERACER PRO RISE**  
**EXERACER PRO**  
**EXERACER PRO folding**  
**EXERACER** クロス  
**EXERACER CROSS**  
 [スタンダード タイプ]  
**STANDARD TYPE 87**

### 27 ECO —エコランカー専用—

**EC-R**  
**SLR-93**

### 27 IRC GOODS

### 29 TUBE

# IRC TECHNOLOGIES

**RBCC2 / RBCC**  
 ライス ブラン セラミック コンパウンド

米ヌカ(=RICE BRAN)から作られる、硬質多孔性炭素素材RBセラミック粒子をトレッドに配合するIRC独自の技術。200~300μmと非常に小さく硬質なRBセラミック粒子は、マイクロスパイク効果を発揮すると同時に、吸水効果に優れた多孔性のためウェット路面でも高いグリップ力をキープ。進化したRBCC2では、転がり抵抗はそのままだに、グリップ、耐摩耗性、耐候性が大幅に向上。あらゆる路面状況でハイグリップを保ち続けるコンパウンド。

**NATURAL RUBBER INNER AIR SEAL (NR-TEX)**  
 ナチュラル ラバー インナー エア シール

**INNER AIR SEAL (IAS)**  
 インナー エア シール

IASとは空気を保持するためのエアシール層を設けたチューブレスタイヤの構造のこと。そのエアシール層に、反発弾性に富む天然ゴム (NR) ベースのコンパウンドを使うNR-TEXは、より速く、よりしなやかな走行性能を発揮。IASを100とした場合の転がり抵抗も、NR-TEXでは-7%となる。

**MICRO-GAUGE INNER**  
 マイクロゲージ インナー

チューブレスレディタイヤの内側に、極薄軽量のエアシール層を施した構造。シーラントと併用することにより、空気保持レベルを大幅に高めることが可能に。

**X-GUARD**  
 クロスガード

高強度のナイロン繊維を用いた40×40TPIのナイロンメッシュでタイヤ全面を補強することにより、ドライ/ウェット時ともに、サイドカットへの抵抗値が通常品に比べ約40%アップ。耐パンク性能と同時に、サイド部分の剛性向上にも一役買っている。

**SMOOTH ROTATION**  
 スムース ローテーション

タイヤを円周にする際のつなぎ部分から発生する振動を限りなく少なくするため、真円に近いタイヤ構造を徹底的に追及。緻密な設計と製造が滑らかな回転を生み出した。

**SLOW REBOUND COMPOUND**  
 スロー リバウンド コンパウンド

ウェット/ドライな路面を問わず、優れたグリップを発揮する低反発コンパウンド。

**HIGH-GRIP COMPOUND**  
 ハイグリップ コンパウンド

柔らかいコンパウンドが最高のコーナリンググリップを生み出す。

**180TPI**  
 180ティーピーアイ

TPIは、1インチ(2.54cm)あたりにどれだけのケーシング(=タイヤの骨格となる束ねた繊維)が並べられているかを表す単位。数値が大きければ薄くしなやかで軽くなり、数値が小さいほど高強度で剛性の高いタイヤとなる。180TPIは1インチ間に180本のナイロンコードを打ち込んだ、非常に軽量でしなやかなケーシング。ナイロンコードを使用したタイヤケーシングとしては最も軽く、主に軽量のレーシングハイエンドタイヤに使用される。

**HIGH-PRESSURE CASING**  
 ハイプレッシャー ケーシング

高圧に耐えられるケーシングを使用し、低転がりを実現している。

**BEAD PROTECTION**  
 ビード プロテクション

タイヤのビード部をチェーファードで保護・強化した構造。高荷重・過負荷からタイヤのビード部を護り、タイヤの損傷や摩耗を防ぐ役割を果たす。

**REINFORCED SIDE-WALLS**  
 レインフォースド サイドウォール

ナイロンメッシュでタイヤのサイド部を広く補強した構造。リム打ちパンクやサイドカットパンク防止のため、オフロードタイヤをメインに採用している。

**PINCH FLAT RESISTANT SYSTEM**  
 ピンチ フラット レジスタント システム

ダウンヒルタイヤとしての剛性を保ち、リム打ちパンクを抑制するため、ビード部分にゴムを重ねる「APEX構造」を採用し、サイド部分を2層のレイヤー構造としている。

**HOOKLESS**  
 フックレス

フックレスリムでの使用が可能なモデル。

**DISK BRAKE APPROVED**  
 ディスク ブレーキ アプルーブド

ディスクブレーキが発生させる急制動の高負荷に耐え、そのパワーを路面に伝える強度と性能を備えたモデル。

**LOW NOISE**  
 ロー ノイズ

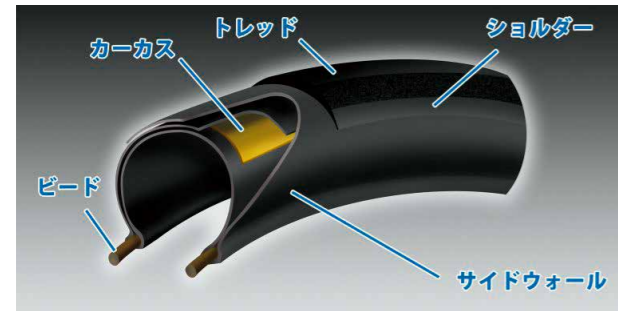
180TPIケーシングと室内専用に変化したコンパウンドにより、優れた耐摩耗性とこれまでにない静粛性を実現。

〈 略称表記の読みかた 〉

TL ————— チューブレス      X-GUARD ————— クロスガード      XC ————— エクسسシー (クロスカントリー用)  
 TLR ————— チューブレスレディ      S-LIGHT ————— スーパーライト  
 RBCC ————— アールビーシーシー      CX ————— シーエックス (シクロクロス用)

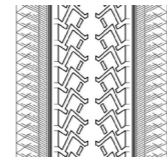
## タイヤの構造

タイヤは様々なパーツによって構成されており、それぞれに意味があります。



トレッド	路面と接触する部分の厚いゴムの層を指します。このゴム層は、路面からの衝撃・外傷から内部（カーカス・チューブなど）を保護すると共に、駆動・制動・摩擦・操縦性能などの役割を果たします。 ※タイヤの種類により、様々なパターンがあります。（右図）
ショルダー	トレッドの肩部のゴム層を指します。トレッド同様、内部（カーカス・チューブなど）を保護すると共に、コーナリング時のグリップ性能などの役割を果たします。
サイドウォール	タイヤ側面の層を指します。タイヤの種類により「ゴムサイド」や「オープンサイド」の仕様があり、内部を保護すると共に、乗り心地性能などの役割を果たします。 ※タイヤのサイズ、空気圧などが表示されています。
ビード	ビードワイヤー（硬鋼線）を束ね、ゴムで皮膜したリング状の補強部を指します。またアラミド繊維を束ねた軽量・折り畳み可能な仕様もあり、内圧を充填したタイヤをリムに固定する役割を果たします。
カーカス(スタレ)	ゴムで皮膜したタイヤコード（ナイロン）を貼り合わせ層にしたものを指します。 ※タイヤの種類により、タイヤコードの太さ・打ち込み本数・角度は異なります。

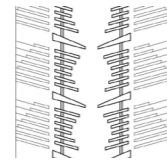
上記パーツを組み合わせることで、一つのタイヤが完成します。



### リブ系パターン

一般車などに使用されるパターンで、主に下記のような特徴があります。

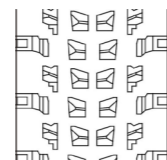
- ・操縦性・安定性が良く横滑りに強い。
- ・転がり抵抗が少なく乗り心地が良い。（ブロックの連続化によりエネルギーロスが少ないため）
- ・偏摩耗が少ない。（ブロックの連続化により負荷が少ないため）
- ・排水効果大きい。（溝がサイドまでつながっているため）



### スリック系パターン

ロードタイヤ・MTB街乗りタイヤなどに使用されるパターンで、主に下記のような特徴があります。

- ・転がり抵抗が少ない。（コンパウンドのよれがなくエネルギーロスが少ないため）
- ・グリップ力が高い。（接地面が大きいため）
- ・制動力が高い。（接地面が大きいため）
- ・操縦性・安定性が良い。



### ブロック型パターン

MTBタイヤに仕様されるパターンで、主に下記のような特徴があります。

- ・オフロードでの駆動力・制動力が高い。
- ・オフロードでのグリップ力が高く、操縦性・安定性が良い。
- ・積雪、泥路面用として多く使用される（排出効果が高いため）

他に、上記の3パターンをミックスさせた別パターンもあります。例えば、街乗りMTBタイヤ「ブリロ」などは、センターは連続させた「リブパターン」を採用し、ショルダーには「ブロックパターン」を採用し、オン/オフを兼用できるパターンになっています。トレッドパターンはそのタイヤの性能が最も表れる部分であり、その一つひとつの形状に意味とこだわりが込められています。

## TL:チューブレス / TLR:チューブレスレディ 共通メリットと違いについて

### 共通メリット

#### ①パンクリスクの低減

チューブタイプと比較し、リム打ちによるパンクリスクが減少。

#### ②転がりの良さ

チューブがないためタイヤ変形によるエネルギーロスが少なく、転がり抵抗が小さくなる。

#### ③乗り心地の向上

空気圧を下げて乗ることができるため、快適な乗り心地をもたらす。

#### ④装着のしやすさ

チューブの噛み込みやバーストと無縁のため、作業トラブルの発生頻度が低下。

#### ⑤ハンドリングの向上

路面の状況をダイレクトに感じられるため、ハンドリング性能が向上。

違いについて	TL	TLR
①重量	軽量	最軽量
②空気保持インナー層	有	無
③チューブ	不要	不要
④シーラント	不要	必要
⑤リムテープ	不要	ホイールによる

※TLRはTLと比較し、空気保持インナー層がない分、軽量のタイヤとなります。  
※パンク時にチューブを入れて、応急的にクリンチャータイヤとして使用することも可能です。  
※IRCのチューブレス専用パンク修理剤「ファスト リスポーン」も有効です。  
※リムテープは「チューブレスレディホイール」にTL/TLRタイヤを装着する場合に必要です。  
※ニップルホールのない2WAY FIT等のホイールには、リムテープは必要ありません。

シーラント推奨の使用量	ROAD・CX 30ml / 本	GRAVEL・MTB 45ml~60ml / 本
-------------	---------------------	-----------------------------

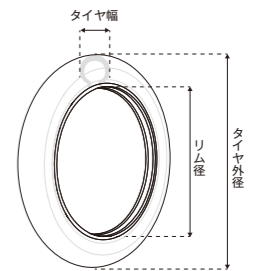
※IRCチューブレスレディタイヤ専用シーラントの場合

## HEタイヤサイズ体系 ※IRCの設計時におけるタイヤサイズ表示に沿って掲載を行っています。

タイヤ外径	インチ表示 単位：インチ	ISO表示 単位：ミリ	適用リム	BMX・MTB・URBAN	WC・シティ・ECO
14インチ	14×2.10	54-254			EC-R
16インチ	16×1.75	47-305	16×1.75	74型	
18インチ	18×1.75	47-355	18×1.75	74型	
20インチ	20×1.25	32-406		JETTY PLUS	
	20×1.50	37-406	20×1.50	METRO / URBANMASTER / SIREN COMP	
	20×1.75	47-406	20×1.75	URBANMASTER / SIREN PRO RISE / CR31 FOOTLOOSE / 74型	足乗 / EC-R
	20×1.90	47-406	20×1.75	SIREN PRO RISE	
	20×1.95	50-406	20×1.75	URBANMASTER / HARDIES	足乗
22インチ	22×1.75	47-457	22×1.75	BMX37	足乗
	22×1.75	47-457	22×1.75	CR31 FOOTLOOSE	
24インチ	24×1.75	47-507	24×1.75	SIREN COMP / CR31 FOOTLOOSE	足乗
	24×2.10	54-507	24×1.75	MIBRO 24	
26インチ	26×1.25	32-559	26×1.50	SMOOTHIE	
	26×1.50	37-559	26×1.50	METRO / URBANMASTER	EXERACER PRO / EXERACER
	26×1.75	47-559	26×1.75	METRO / BRILLO / URBANMASTER	足乗
	26×1.95	50-559	26×1.75	MYTHOS XC / ESPLASH	足乗
	26×2.00	54-559	26×1.75	METRO / BRILLO / URBANMASTER	
	26×2.10	57-559	26×1.75	MYTHOS XC	
	26×2.25	60-559	26×1.75	MYTHOS XC / MIBRO X	
	26×2.40	64-559	26×1.75	MIBRO X	

## タイヤサイズ表示の見方

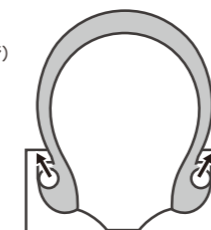
インチ表示 (inch)	ミリ表示 (mm)	ISO表示 (mm)
26 × 1 3/8 (W0)	700 × 23C	37 - 630
26 × 2.00 (HE)	タイヤ外径 700mm、タイヤ幅+対応リム記号 23C	タイヤ幅 37mm、リム径 630mm



## H/EとW/Oの違い

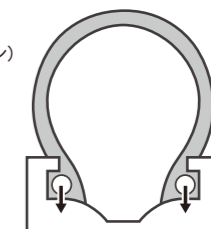
H/EとW/Oは、タイヤとリムの形状規格の名称です。

### H/E (フックド・エッジ)



特徴	耳部にワイヤーが入っており、リムに引っ掛けて保持するタイヤ
用途	主にMTB、小径車
表記	小数点表記 例)26×1.75

### W/O (ワイヤード・オン)



特徴	耳部にワイヤーが入っており、内圧でリムのビードシートと結合させるタイヤ
用途	主に軽快車、ロードバイク
表記	分数表記 例)26×1-3/8 ミリ表記 例)700×25C

サイズ表記が同じインチ数であっても、H/EとW/Oに互換性はありません。

WOタイヤサイズ体系 ※ ( ) 内の表示は、HE設計ではないものの、インチ表示に当てはめた場合として表示を行っています。

タイヤ外径	インチ表示 単位：インチ	ミリ表示 単位：ミリ	ISO表示 単位：ミリ	適用リム	ROAD・GRAVEL・CX	BMX・MTB・URBAN・WC・シティ	
20インチ	20×1 1/8		28-451	20×1 3/8	ROADLITE for MINIVelo	SIREN COMP / JETTY PLUS	
	20×1 3/4		47-451			足楽	
	20×1 3/8		37-451			SIREN COMP / STANDARD 87	
22インチ	22×1 3/8		37-501	22×1 3/8		STANDARD 87	
	22×1 1/2		40-501			足楽	
	22×1 3/4		47-501			74型 / 足楽プロ	
24インチ	24×1		25-520	24×1	ASPITE24	EXERACER	
	24×1 3/8		37-540	24×1 3/8		足楽 / ささら / シティコンフォート / EXERACER PRO / EXERACER CROSS / EXERACER / STANDARD 87	
	24×1 1/2		40-540			足楽プロ	
	24×1 3/4		47-540			足楽プロ	
		650×42B	44-584			BOKEN PLUS	
650ミリ	(27.5×1.75)	650×47B	47-584		BOKEN PLUS	URBANMASTER	
	(27.5×2.00)	650×50B	50-584			URBANMASTER	
	(27.5×2.10)	650×52B	52-584			BRILLO / MYTHOS XC	
	(27.5×2.10)	650×53B	53-584			MIBRO FOR MARATHON	
	(27.5×2.25)	650×54B	54-584	650B		SERAC XC	
	(27.5×2.30)	650×58B	58-584			TANKEN / TANKEN GEKKOTA / MIBRO FOR MARATHON	
	(27.5×2.35)	650×57B	57-584			MIBRO TLR	
	(27.5×2.60)	650×66B	66-584			TANKEN / TANKEN GEKKOTA	
	(27.5×2.80)	650×71B	71-584			TANKEN / TANKEN GEKKOTA	
	26インチ	—		25-590	26×1 3/8		EXERACER PRO / EXERACER PRO folding / EXERACER PRO RISE
		26×1 3/8		37-590			足楽 / ささら / シティコンフォート / トップシード
26×1 1/2※			40-590※			足楽 / 足楽プロ	
27インチ	27×1 3/8		37-630	27×1 3/8		足楽 / ささら / シティコンフォート / トップシード	
	27×1 1/2		40-630			足楽	
700ミリ	—	700×25C	25-622	700C	FORMULA PRO / ASPITE PRO / ROADLITE HOMETRAINER	JETTY PLUS / URBANMASTER / EXERACER PRO / EXERACER PRO folding / EXERACER PRO RISE	
	—	700×28C	28-622		FORMULA PRO / ASPITE PRO	JETTY PLUS / METRO / URBANMASTER	
	—	700×30C	30-622		FORMULA PRO / ASPITE PRO		
	—	700×32C	32-622		FORMULA PRO / BOKEN PLUS / SERAC CX	JETTY PLUS / METRO / URBANMASTER	
	—	700×33C	33-622		BOKEN DOUBLECROSS		
	—	700×35C	35-622			JETTY PLUS / METRO / URBANMASTER	
	—	700×36C	36-622				
	—	700×38C	38-622		BOKEN / BOKEN LIGHT / BOKEN SLOPCHOP		
	—	700×40C	40-622		BOKEN PLUS / BOKEN DOUBLECROSS / BOKEN DOUBLECROSS LIGHT	URBANMASTER	
	—	700×42C	42-622		BOKEN / BOKEN LIGHT		
	—	700×42C	42-622		BOKEN PLUS / BOKEN DOUBLECROSS / BOKEN DOUBLECROSS LIGHT		
	(29×1.75)	700×47C	(47-622)			URBANMASTER	
	(29×2.00)	700×50C	(50-622)			BOKEN G-CLAW	URBANMASTER
	(29×2.10)	700×52C	(52-622)				BRILLO / MYTHOS XC / SERAC XC
	(29×2.10)	700×53C	(53-622)				
	(29×2.20)		54-622				GEO CLAW / GEO CLAW LIGHT
(29×2.25)	700×54C	(54-622)					
(29×2.30)	700×58C	(58-622)			TANKEN / TANKEN GEKKOTA / MIBRO FOR MARATHON		
(29×2.40)		58-622			GEO CLAW / GEO CLAW LIGHT		
(29×2.60)	700×66C	(66-622)			TANKEN / TANKEN GEKKOTA		

※26×1 1/2はISO表示では「40-584」となりますが、26×1 3/8のリムに対応するため「40-590」と表示しています。

ROAD FORMULA PRO



FORMULA PRO RBC

フォーミュラ プロ チュープレス アルピーシーシー 参考価格 ブラック/タンサイド ¥11,000(税込)

これが、チュープレスタイヤの新基準。  
FORMULA PROにその最新にして最高峰、そして転がり抵抗最小のモデル。  
シーラント不要のピュアチュープレスは日本発の技術力の結晶。

POINT

- » iRC 史上最速のチュープレスタイヤ
- » グリップ力と転がりを両立する、デュアルコンパウンドを搭載
- » シーラント不要のピュアチュープレスでトラブル回避

IRC NO.	カラー	サイズ	ビード	空気圧 (kPa)	空気圧 (PSI)	重量 (g)
190701	●ブラック	700×25C	フォールディング	450-750[450-500]	65-110[65-73]	270
190702	●ブラック	700×28C	フォールディング	450-650[450-500]	65-94[65-73]	310
190703	●ブラック	700×30C	フォールディング	400-550[400-500]	60-80[60-73]	335
190704	●ブラック	700×32C	フォールディング	350-500[350-500]	50-73[50-73]	360
190705	●タンサイド	700×25C	フォールディング	450-750[450-500]	65-110[65-73]	270
190706	●タンサイド	700×28C	フォールディング	450-650[450-500]	65-94[65-73]	310
190707	●タンサイド	700×30C	フォールディング	400-550[400-500]	60-80[60-73]	335
190708	●タンサイド	700×32C	フォールディング	350-500[350-500]	50-73[50-73]	360

※[HOOKLESS]リム使用時の空気圧]



FORMULA PRO X-GUARD

フォーミュラ プロ チュープレス クロスガード 参考価格 ¥11,000(税込)

ピュアチュープレス×耐パンク性という、タイヤメンテナンスの手間を極限まで省き、乗り心地とロングライドへの安心感を両立する、チュープレスタイヤの究極体が、新世代でカムバック。

POINT

- » 耐パンクベルトにより、突き刺しやサイドカットに強い
- » シーラント不要のピュアチュープレスでトラブル回避

IRC NO.	カラー	サイズ	ビード	空気圧 (kPa)	空気圧 (PSI)	重量 (g)
190717	●ブラック	700×25C	フォールディング	450-750[450-500]	65-110[65-73]	305
190718	●ブラック	700×28C	フォールディング	450-650[450-500]	65-94[65-73]	350
190719	●ブラック	700×30C	フォールディング	400-550[400-500]	60-80[60-73]	380
190720	●ブラック	700×32C	フォールディング	350-500[350-500]	50-73[50-73]	405

※[HOOKLESS]リム使用時の空気圧]



FORMULA PRO S-LIGHT

フォーミュラ プロ チュープレス レディースバーライト 参考価格 ブラック/タンサイド ¥11,000(税込)

世界と戦う、飛び道具。世界最軽量クラスのチュープレスレディ。  
プロ選手からの要望に応えた、より軽く、より転がる、速いタイヤ。  
iRCの技術を結集させ、生み出された S-LIGHT は、選手らの翼となり勝利へと導く。

POINT

- » iRC 史上最速のチュープレスレディタイヤ
- » 世界最軽量クラスのチュープレスレディタイヤ

IRC NO.	カラー	サイズ	ビード	空気圧 (kPa)	空気圧 (PSI)	重量 (g)
190709	●ブラック	700×25C	フォールディング	450-750[450-500]	65-110[65-73]	220
190710	●ブラック	700×28C	フォールディング	450-650[450-500]	65-94[65-73]	255
190711	●ブラック	700×30C	フォールディング	400-550[400-500]	60-80[60-73]	275
190712	●ブラック	700×32C	フォールディング	350-500[350-500]	50-73[50-73]	300
190713	●タンサイド	700×25C	フォールディング	450-750[450-500]	65-110[65-73]	220
190714	●タンサイド	700×28C	フォールディング	450-650[450-500]	65-94[65-73]	255
190715	●タンサイド	700×30C	フォールディング	400-550[400-500]	60-80[60-73]	275
190716	●タンサイド	700×32C	フォールディング	350-500[350-500]	50-73[50-73]	300

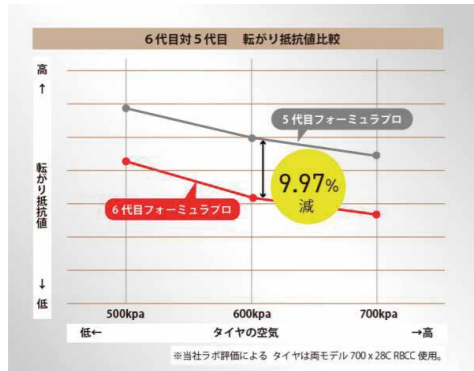
※[HOOKLESS]リム使用時の空気圧]



※トレッドパターンは共通です。

▲ チュープレスタイヤの嵌合には専用タイヤレバーを使用してください

## Rolling resistance / 転がり抵抗



新開発シリカ/カーボンのハイブリッド補強配合とセンター部をスリックとしたトレッドパターンにより、5代目FORMULA PROに対し、転がり抵抗を9.97%減らすことに成功。トレッドゴム肉厚も耐パンク性に十分な肉厚を確保し、安心して走行することが可能。

## COMPOUND / コンパウンド

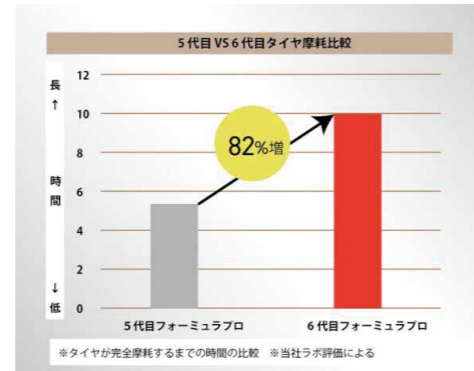
トレッドゴムはデュアル(2つの)構造を採用。センター部分にはハイブリッド補強配合の新配合を採用し、転がりの良さから速さをライダーにもたらし、サイド部分はコーナリングやウェットコンディションでの確かなグリップ感が絶大な信頼を得ている「RBCC2」を搭載。転がり抵抗は削減し、グリップ、耐摩耗性、耐候性を実現。勝利を目指すための最速のタイヤを実現。



## ディスクブレーキ、ワイドリム、フックレスリムへの対応

タイヤビードを空気で内側からリムに押しつけ空気を保持する仕組みのチューブレスタイヤは、リムとタイヤの密着度の高さに起因する安全性の高さが特徴だが、FORMULA PROシリーズでは、そのカギとなるビード周りをさらに補強。ディスクブレーキによるより強い力がかかった場合にも耐えうるよう、安全性を更に高めることに成功した。2019年に見直しがされたチューブレスタイヤの規格に準じた、ワイドリムへの装着にも対応し、2022年発表モデルから、フックレスリム装着が可能になった。

## High Durability / 高耐久



ハイブリッド補強配合により、5代目FORMULA PROと比較し、対摩耗性が82%増と大幅に向上。シリカの高温で発揮されるヒステリシスロスが小さくなる点、カーボンの強度・耐摩耗性や耐久性に優れる点を最大限に引き出した。

## PATTERN / パターン

トレッド部分には「フィッシュボーンパターン」を設計。センターはスリックで転がり抵抗の軽減と耐摩耗性に寄与。サイド部分は路面との摩擦を増やし、コーナリング中に発生する傾いた方向に曲がろうとする力(キャンバースラスト)と旋回力の合計である「コーナリングフォース」を試験機により徹底分析。ライダーが自転車を傾け、コーナー進入時にタイヤが横滑りすることなく安心し曲がれるようパターン設計を実施。



## ROAD



IRC NO.	サイズ	ビード	空気圧 kPa	空気圧 kgf/cm <sup>2</sup>	空気圧 PSI	重量(g)
190648	WO 700 × 25C	フォールディング	600-800	6.0-8.0	90-115	220
190650	WO 700 × 28C	フォールディング	550-700	5.5-7.0	80-100	250
190652	WO 700 × 30C	フォールディング	500-700	5.0-7.0	75-100	275



## ASPITE PRO RBCB

アスピーテ プロ アルビーシーシー 参考価格 ¥7,480 (税込)

iRC史上最高のクリンチャータイヤ。耐久性、クロスガードによる耐パンク、RBCコンパウンドによりグリップ力に長ける。高い性能をバランスよく備え、サイクリング、トレーニング、またレースにも対応可能。2022年のモデルチェンジの際、素材、内部構造、パターン設計を新しく開発。しなやかな乗り心地と耐久性は全てのサイクリストに快適なライドを提供する。

### POINT

- » 高い耐パンク性能
- » しなやかな乗り心地がロングライドにも最適
- » 高いグリップ性能と転がりの良さを両立

## ASPITE PRO S-LIGHT

アスピーテ プロ スーパーライト 参考価格 ブラック ¥7,480 (税込)  
タンサイド ¥8,250 (税込)

RBCBからさらにレースに焦点を当て、素材、内部構造を設計。プロレーサーによるテストで「最高のレーシングクリンチャー」と言わしめる一本が完成。耐久性も備えつつ、タイヤのしなやかさ、パターンとコンパウンドによるグリップの良さが光り、センタースリックのパターンが驚異の転がりを生み出す。チューブレスタイヤ (TL) メーカーIRCの生み出した、TLの良さを継承した次世代のクリンチャータイヤ。

### POINT

- » 走行性能とグリップを両立させた至高の1本
- » 軽い走行感を実現するレーシングクリンチャー
- » カーブやターンの多いクリテリウムに最適



IRC NO.	カラー	サイズ	ビード	空気圧 kPa	空気圧 kgf/cm <sup>2</sup>	空気圧 PSI	重量(g)
190691	●ブラック	WO 700 × 25C	フォールディング	600-800	6.0-8.0	90-115	200
190649	●ブラック	WO 700 × 28C	フォールディング	550-700	5.5-7.0	80-100	220
190651	●ブラック	WO 700 × 30C	フォールディング	500-700	5.0-7.0	75-100	245
190695	●タンサイド	WO 700 × 25C	フォールディング	600-800	6.0-8.0	90-115	200
190696	●タンサイド	WO 700 × 28C	フォールディング	550-700	5.5-7.0	80-100	220
190697	●タンサイド	WO 700 × 30C	フォールディング	500-700	5.0-7.0	75-100	245



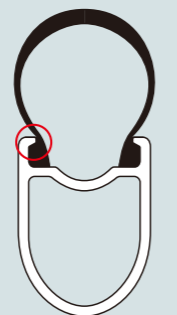
\*RBCB/S-LIGHTのトレッドパターンは共通です。

## フックドリムとフックレスリムの違い

従来のリムには端に「フック」がついており、タイヤのビード部分を引っかけてタイヤを保持するタイプであったが、「フックレス」にはフック部分がなく、シンプルな構造となっている。

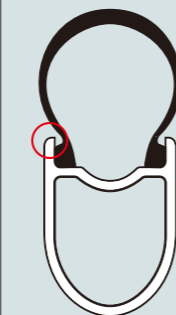
### 通常のリム

- ・タイヤの選択肢が多い
- ・リムの重量が増す



### フックレスリム

- ・フックレス対応可能なタイヤのみ使用可能
- ・リムの重量が減る



※フックレスリムにタイヤを装着する際は、必ず「リム指定の空気圧」を遵守してください。リム指定よりも高い空気圧を入れることで、リムを破損する恐れがあります。

## For KIDS RIDER



## ASPITE 24

アスピーテ 24 参考価格 ¥6,490 (税込)

スリックパターン採用の24インチジュニアレーシングモデル。コンパウンドにはRBCBを採用。

### POINT

- » グリップ性能、耐パンク性を重視する方
- » 本格的な24インチロードタイヤ

IRC NO.	サイズ	ビード	空気圧 kPa	空気圧 kgf/cm <sup>2</sup>	空気圧 PSI	重量(g)
190647	WO 24 × 1 (25-520)	スチール	600	6.0	90	250



## COMPOUND / コンパウンド

「ウェットな路面でもハイグリップ」と定評のあるIRCのチューブレス「FORMULA PRO」のコンパウンドをベースに、グリップ性能、耐パンク性能、耐摩耗性能、低転がり抵抗のバランスを数年に渡り追求。

もちろん、IRC 独自技術で配合された最高のコンパウンド「RBCC2」も配合している。



## PATTERN / パターン

パターン設計はこれまでのIRCの様々なタイヤを見直し、全く新しい「今の時代に合った」パターンを開発。IRC HELLING BORN PATTERNは、車体を効率良く、安定的に曲げることができる。

- センター部分は転がりの良いスリックパターンを採用。滑らかな走行感を生み、耐摩耗性に優れる。
- ショルダー部分は車体を傾け始めた時から安定したコーナリングフォースを発生させる設計
- サイド部分は車体を大きく倒していくにつれ安定的にコーナリングフォースが増大する設計  
また同時にその転がり抵抗は、IRCのチューブレスに極めて近い数値となっている。



## STRUCTURE / 構造

チューブレスタイヤのテクノロジーを応用して開発した、ハイプレッシャー対応ビードを採用することで、フックレスリムに使用可能。また従来のASPITE PROよりも丸みを帯びた断面形状は、パターン構造と相まって、車体を傾けた際に、車体とライダーを安定させコーナーへの侵入を可能とする。モデル「RBCC」では、高強度耐パンク補強「X-GUARD」を前モデルより引き続き採用し、高い耐パンク性能を誇る。

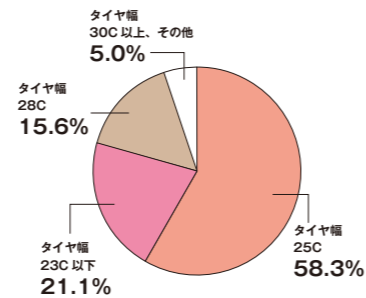
### ASPITE PRO 構造図



## DESIGN / 設計

リム内幅に対するタイヤサイズ設計値

タイヤサイズ	リム内幅	設計サイズ
25C	19mm	25mm
28C	19mm	28mm
30C	21mm	30mm



(出典) バイシクルクラブ2022年7月号  
ロードバイクのタイヤサイズに関する読者アンケートより

ディスクブレーキ搭載車の増加に伴い、リムがワイド化。ASPITE PROの設計規格では、25Cのタイヤ幅は、内幅19mmのリムに装着した際に25mmとなるように行っている。

タイヤサイズのワイド化は年々顕著となっており、最近では25mm幅がスタンダード。28mm幅のユーザーも増加傾向にある。

## ROAD



### ROADLITE for MINIVELO

ロードライト for ミニベロ 参考価格 ¥5,060 (税込)

日本国内製造のロードライト・シリーズのミニベロ向けモデル。ハイグリップでありながら耐摩耗性に優れ、なおかつランニングコストも良好。軽快なハンドリング性能は街乗りや通勤に最適。

#### POINT

» グリップ性能、耐摩耗性を重視する方

#### ROADLITE for MINIVELO

iRC NO.	サイズ	ビード	空気圧 kPa	空気圧 kgf/cm <sup>2</sup>	空気圧 PSI	重量(g)
190653	WO 20 × 1 1/8	スチール	700	7.0	100	215



#### ROADLITE HOME TRAINER

iRC NO.	サイズ	ビード	空気圧 kPa	空気圧 kgf/cm <sup>2</sup>	空気圧 PSI	重量(g)
190655	WO 700 × 25C	アラミド	600-800	6.0-8.0	90-115	195



※ROADLITEシリーズのトレッドパターンは共通です。

## ROADLITE



### ROADLITE HOME TRAINER

ロードライト ホームトレーナー 参考価格 ¥6,270 (税込)

室内トレーニングにおいて、ワンランク上の快適性を提供する専用タイヤ。集合住宅での使用も想定し、静粛性を追求した結果得られた滑らかな転がりの良さはまさにストレスフリー。GROWTAC社との共同開発から生まれ、シンプルで軽量、耐久性にも優れる。

#### POINT

- » 耐久性が高い最高のトレーニングタイヤ
- » ローラー上でのスリップを抑制する高いグリップ性能
- » ホイールに組み付けが容易なビード設計



© GROWTAC



## BOKEN TLR

ポウケン チュープレステディ 参考価格 ¥6,820 (税込)

やや太めで強度のあるケーシング、スムーズで安心感のある走りをもたらすトレッド設計。景色や仲間との時間を楽しむ、冒険的グラベルライドの頼もしいパートナーだ。

### POINT

- » グラベルバイクタイヤのフラッグシップ
- » サイドカットに強い補強されたサイドウォール
- » 舗装路でもスムーズに走行できるパターン設計



IRC NO.	カラー	サイズ	ビード	空気圧 kPa	空気圧 kgf/cm <sup>2</sup>	空気圧 PSI	重量(g)
190518	●ブラック	700 × 36C	アラミド	250-450	2.5-4.5	40-65	470
190532	●ブラック	700 × 40C	アラミド	250-450	2.5-4.5	40-65	505



## BOKEN LIGHT TLR

ポウケン ライト チュープレステディ 参考価格 ¥7,370 (税込)

### POINT

- » 構造を再設計し、120TPIケーシングのしなやかな乗り心地
- » 通常モデルに対し約9%の軽量化を実施



IRC NO.	カラー	サイズ	ビード	空気圧 kPa	空気圧 kgf/cm <sup>2</sup>	空気圧 PSI	重量(g)
190519	●タンサイド	700 × 36C	アラミド	250-450	2.5-4.5	40-65	430
190520	●タンサイド	700 × 40C	アラミド	250-450	2.5-4.5	40-65	460

NEW



## BOKEN PLUS TLR

ポウケン プラス チュープレステディ 参考価格 ¥6,820 (税込)

グラベルタイヤ待望のロードプラスサイズ。エアボリュームの増した650Bサイズはクッション性に優れ、グラベルレースにおける体への負担を低減。700Cは3サイズ展開で、より多くのライダーをグラベルの世界へ誘う。

### POINT

- » 舗装路でもスムーズに走行できるセンタースリック設計
- » サイドカットに強い補強されたサイドウォール



IRC NO.	サイズ	ビード	空気圧 kPa	空気圧 kgf/cm <sup>2</sup>	空気圧 PSI	重量(g)
186273	650 × 42B	アラミド	250-350	2.5-3.5	40-50	535
186274	650 × 47B	アラミド	250-350	2.5-3.5	40-50	595
19048Y	700 × 32C	アラミド	300-500	3.0-5.0	45-75	435
190526	700 × 38C	アラミド	300-400	3.0-4.0	45-60	545
190543	700 × 42C	アラミド	250-350	2.5-3.5	40-50	590



### SELECTING MODELS by SURFACE

舗装路	芝	林道	砂利道	泥道
BOKEN / LIGHT				
BOKEN PLUS				
BOKEN DOUBLECROSS / LIGHT				
BOKEN SLOPCHOP				
BOKEN G-CLAW				

▲ チュープレステディの嵌合には専用タイヤレバーを使用してください



## BOKEN DOUBLECROSS TLR

ポウケン ダブルクロス チュープレステディ 参考価格 ¥6,820 (税込)

アグレッシブなオールコンディションタイヤ。低転がりなセンタートレッドと、コーナーで倒し込んだ時も強力にグリップするサイドブロックが特徴。また、サイドをナイロンメッシュで補強し、サイドカットにも強い。BOKENよりもトラクション力が強く、緩く荒れた路面や粘土質の路面で優れたパフォーマンスを発揮する。

### POINT

- » グラベルライド向けオールラウンダー
- » 悪路でも安心のパターン設計
- » サイドカットに強い補強されたサイドウォール

33C  
数量限定

IRC NO.	カラー	サイズ	ビード	空気圧 kPa	空気圧 kgf/cm <sup>2</sup>	空気圧 PSI	重量(g)
190585	●ブラック	700 × 33C	アラミド	300-400	3.0-4.0	45-60	410
190591	●ブラック	700 × 38C	アラミド	300-400	3.0-4.0	45-60	495
190592	●ブラック	700 × 42C	アラミド	250-350	2.5-3.5	40-50	530



## BOKEN DOUBLECROSS LIGHT TLR

ポウケン ダブルクロス ライト チュープレステディ 参考価格 ¥7,370 (税込)

### POINT

- » 構造を再設計し、120TPIケーシングのしなやかな乗り心地
- » 通常モデルに対し約9%の軽量化を実施

NEW



IRC NO.	カラー	サイズ	ビード	空気圧 kPa	空気圧 kgf/cm <sup>2</sup>	空気圧 PSI	重量(g)
190521	●タンサイド	700 × 38C	アラミド	300-400	3.0-4.0	45-60	470
190522	●タンサイド	700 × 42C	アラミド	250-350	2.5-3.5	40-50	505

在庫限りで  
販売終了

## BOKEN SLOPCHOP TLR

ポウケン スロップチョップ チュープレステディ 参考価格 ¥6,820 (税込)

コーナリング時にグリップを高めてくれるV字のサイドブロックをはじめ、雨のライドでも安心できるパターン設計を採用。スーパーマッドコンディションで最大のトラクション力を発揮する。

### POINT

- » マッドコンディションでの高いトラクションをお求めの方
- » サイドカットに強い補強されたサイドウォール



IRC NO.	サイズ	ビード	空気圧 kPa	空気圧 kgf/cm <sup>2</sup>	空気圧 PSI	重量(g)
190594	700 × 36C	アラミド	300-400	3.0-4.0	45-60	520



## BOKEN G-CLAW TLR

ポウケン ジークロウ チュープレステディ 参考価格 ¥7,370 (税込)

MTBとグラベルをクロスオーバーするG-CLAWが、ハイボリュームで安心のライディングが楽しめるグラベルタイヤとして復活。低いセンターブロックが低転がりであるだけでなく、斜めに張り出したサイドノブが地面に食らいつく。ダンシングでも心地よいパターン設計と、しなやかでバランスの良い120TPIケーシングを採用。

### POINT

- » 700×50Cの圧倒的な安心感
- » オールラウンドにグラベルを楽しめる一本
- » サイド補強による剛性アップ



IRC NO.	サイズ	ビード	空気圧 kPa	空気圧 kgf/cm <sup>2</sup>	空気圧 PSI	重量(g)
190605	700 × 50C	アラミド	200-350	2.5-3.0	30-50	610



▲ チュープレステディの嵌合には専用タイヤレバーを使用してください

※BOKEN DOUBLE CROSS33Cと、38C、42Cのトレッドパターンは異なります。(写真は38C、42Cのパターン)33Cのトレッドパターンは公式ホームページを参照してください。

CYCLOCROSS



SERAC CX TLR

シラク CX チュープレステディ 参考価格 ブラック ¥8,690(税込)  
タンサイド ¥9,460(税込)

SERAC CX TLR X-GUARD

シラク CX チュープレステディクロスガード 参考価格 ¥9,570(税込)

あらゆる路面でグリップを発揮するシクロクロス用チュープレステディタイヤの定番モデル。180TPIのケーシングが路面をしなやかに捉え、コーナーを全開で攻めることが可能に。競技におけるタイヤ戦略の基準となるモデル。

POINT

- » シクロクロスに参加するならばはこのタイヤ
- » チュープラーのようなしなやかな乗り心地



SERAC CX TUBELESS READY

iRC NO.	カラー	サイズ	ビード	空気圧 kPa	空気圧 kgf/cm <sup>2</sup>	空気圧 PSI	重量(g)
190656	●ブラック	700 × 32C	フォールディング	300-500	3.0-5.0	45-75	345
190620	●タンサイド	700 × 32C	フォールディング	300-500	3.0-5.0	45-75	345



SERAC CX TUBELESS READY X-GUARD

iRC NO.	カラー	サイズ	ビード	空気圧 kPa	空気圧 kgf/cm <sup>2</sup>	空気圧 PSI	重量(g)
190657	●ブラック	700 × 32C	フォールディング	300-500	3.0-5.0	45-75	405



SERAC CX EDGE TLR

シラク CX エッジ チュープレステディ 参考価格 ブラック ¥8,690(税込)  
タンサイド ¥9,460(税込)

SERAC CX EDGE TLR X-GUARD

シラク CX エッジ チュープレステディクロスガード 参考価格 ¥9,570(税込)

転がりの良さから生まれるハイスピードな走行感と、ブロックが支えるコーナリングの安心感を両立。高速下でのコーナリングや砂地でのバイクコントロールなど、競技中のシビアな状況下で確実にライダーをアシストする。

POINT

- » SERAC CXとあわせて、勝つために選ぶタイヤ
- » ハイスピードレースに必要なタイヤ



SERAC CX EDGE TUBELESS READY

iRC NO.	カラー	サイズ	ビード	空気圧 kPa	空気圧 kgf/cm <sup>2</sup>	空気圧 PSI	重量(g)
190658	●ブラック	700 × 32C	フォールディング	300-500	3.0-5.0	45-75	345
190619	●タンサイド	700 × 32C	フォールディング	300-500	3.0-5.0	45-75	345



SERAC CX EDGE TUBELESS READY X-GUARD

iRC NO. (旧コード)	カラー	サイズ	ビード	空気圧 kPa	空気圧 kgf/cm <sup>2</sup>	空気圧 PSI	重量(g)
190659 (190473)	●ブラック	700 × 32C	フォールディング	300-500	3.0-5.0	45-75	405

CYCLOCROSS



SERAC CX MUD TLR

シラク CX マッド チュープレステディ 参考価格 ブラック ¥8,690(税込)  
タンサイド ¥9,460(税込)

SERAC CX MUD TLR X-GUARD

シラク CX マッド チュープレステディクロスガード 参考価格 ¥9,570(税込)

マッド路面や積雪路面で確実にトラクションがかかり、同時にサイドグリップも得られる設計のMUD。タイヤに荷重をかけてグリップを重視するライダーにとくにお勧めのモデル。フロントにMUD、リアにSERAC CXやEDGEをセットするライダーも。

POINT

- » マッド/スノーコンディションに特化したモデル
- » 優れたサイドグリップとトラクション性能



SERAC CX MUD TUBELESS READY

iRC NO. (旧コード)	カラー	サイズ	ビード	空気圧 kPa	空気圧 kgf/cm <sup>2</sup>	空気圧 PSI	重量(g)
190660 (190474)	●ブラック	700 × 32C	フォールディング	300-500	3.0-5.0	45-75	345
190618	●タンサイド	700 × 32C	フォールディング	300-500	3.0-5.0	45-75	345



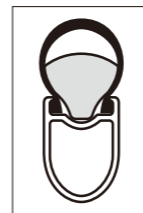
SERAC CX MUD TUBELESS READY X-GUARD

iRC NO. (旧コード)	カラー	サイズ	ビード	空気圧 kPa	空気圧 kgf/cm <sup>2</sup>	空気圧 PSI	重量(g)
190661 (190475)	●ブラック	700 × 32C	フォールディング	300-500	3.0-5.0	45-75	405

for CX



断面図



INNER SAVER AIR INSERT

インナーセーバー エアインサート 参考価格 ¥6,050(税込)

シクロクロス用に開発し、チュープレステディ/チュープレステディタイヤの内部に入れ使用する。リム打ちバンクを抑制すると共に、通常より低圧でチュープレステディを運用することが可能となる。

・内幅15-23mmのリムに対しての設計、チュープタイプのタイヤへの使用不可  
・別売の専用バルブ (No.999921/22 マルチウェイバルブ) を使用してください。専用バルブ以外のもものでは、装着後にタイヤの空気が抜けなくなる恐れがあります。  
※完全に防ぐものではありません

POINT

- » 低圧で運用でき、チュープラーの性能に肉薄
- » 木の根、石などによるリム打ちバンクを抑制

iRC NO.	サイズ	重量(g)
999924	700 × 32-33C	40

▲ チュープレステディタイヤの嵌合には専用タイヤレバーを使用してください  
工場の移転に伴い、iRC No.を変更しています。( )内は旧工場の在庫有製品となります。旧コードでも発注が可能です。

▲ チュープレステディタイヤの嵌合には専用タイヤレバーを使用してください  
工場の移転に伴い、iRC No.を変更しています。( )内は旧工場の在庫有製品となります。旧コードでも発注が可能です。



## BMX



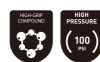
### SIREN PRO RISE TLR

サイレン プロ ライズ チュープレステディ 参考価格 ¥9,130(税込)

世界TOP選手が監修し、頂点を勝ち取るためのレーシングタイヤ。最新のレーストラックでも威力を発揮するハイグリップと、低転がりを実現。従来品比、転がり抵抗12%減、重量約10%減、コーナリングフォースは10%増加。

#### POINT

- » 軽量化、チュープレステディによる究極の低転がり抵抗
- » 高いグリップ力と曲がりやすさにより、狙ったラインレースが可能
- » サイド補強による剛性アップ



IRC NO.	サイズ	ビード	空気圧 kPa	空気圧 kgf/cm <sup>2</sup>	空気圧 PSI	重量(g)
195460	20 × 1.75	アラミド	450-700	4.5-7.0	65-100	330
195461	20 × 1.90	アラミド	450-700	4.5-7.0	65-100	345



### SIREN COMP

サイレン コンブ 参考価格 ¥5,060(税込)

ビードにアラミドを採用するなど、軽さを重視して開発したSIRENシリーズの競技用モデル。パターンはSIREN PROと共通。

#### POINT

- » キッズモデルからクルーザーサイズまでカバー
- » 魅力的な価格設定



IRC NO.	サイズ	ビード	空気圧 kPa	空気圧 kgf/cm <sup>2</sup>	空気圧 PSI	重量(g)
185189	WO 20 × 1 1/8	アラミド	600	6.0	90	180
185238	WO 20 × 1 3/8	アラミド	350-500	3.5-5.0	50-75	260
19523F	HE 20 × 1.50	アラミド	500-750	5.0-7.5	75-110	330
196151	HE 24 × 1.75	アラミド	250-450	2.5-4.5	45-65	430

## MTB



NEW COLOR

» Enduro / Downhill

### TANKEN GEKKOTA TLR

タンケン ゲコタ チュープレステディ 参考価格 ¥9,350(税込)

ラストカラー発売から1年、世界レベルでのダウンヒルレースでの表彰台獲得といった実績を得て、最高のグリップ力を発揮するタンケン ゲコタが常設ラインナップとして登場。性能はそのまま、新サイズと合わせやすいブラックカラーで2025年発売開始。

#### POINT

- » MTBダウンヒル、エンデューロすべてに対応する1本
- » 低反発コンパウンドのグリップの粘りが、ガレ場や木の根の上で性能を発揮

IRC NO.	カラー	サイズ	ビード	空気圧 kPa	空気圧 kgf/cm <sup>2</sup>	空気圧 PSI	重量(g)
190736	●ブラック	650 × 58B (27.5 × 2.3)	アラミド	200-300	2.0-3.0	30-45	-
190737	●ブラック	650 × 66B (27.5 × 2.6)	アラミド	200-250	2.0-2.5	30-40	1185
190738	●ブラック	650 × 71B (27.5 × 2.8)	アラミド	100-200	1.0-2.0	15-30	1295
190739	●ブラック	700 × 58C (29 × 2.3)	アラミド	200-300	2.0-3.0	30-45	1200
190740	●ブラック	700 × 66C (29 × 2.6)	アラミド	200-250	2.0-2.5	30-40	1245



在庫限りで販売終了

» Enduro / Downhill

### TANKEN GEKKOTA TLR

タンケン ゲコタ チュープレステディ 参考価格 ¥9,350(税込)

「日本の土に合う」タイヤ。低反発コンパウンドによる柔らかいブロックがヤモリ(=GEKKOTA)のように多様な路面を捉え、木の根からの弾かれや、滑りを抑制する。ビード上部のフィラー補強により、リム打ちバンクへの対策も万全、剛性も向上。

#### POINT

- » サイズ・数量限定のラスト(錆)カラー

IRC NO.	カラー	サイズ	ビード	空気圧 kPa	空気圧 kgf/cm <sup>2</sup>	空気圧 PSI	重量(g)
190606	ラストカラー	650 × 66B (27.5 × 2.6)	アラミド	200-250	2.0-2.5	30-40	1185
190607	ラストカラー	650 × 71B (27.5 × 2.8)	アラミド	100-200	1.0-2.0	15-30	1295
190608	ラストカラー	700 × 66C (29 × 2.6)	アラミド	200-250	2.0-2.5	30-40	1245



» Enduro

### TANKEN TLR

タンケン チュープレステディ 参考価格 ¥7,150(税込)

MTBエンデューロレースやゲレンデ、常設コースでのダウンヒル等に最適なマウンテンバイク用チュープレステディタイヤ。サイド補強を施した耐バンク性に優れた仕様で、5つのサイズをラインナップ。

#### POINT

- » MTBエンデューロレースに最適
- » トレイルライディングに最適
- » サイドカットに強いサイドウォール

IRC NO.	サイズ	ビード	空気圧 kPa	空気圧 kgf/cm <sup>2</sup>	空気圧 PSI	重量(g)
190576	650 × 58B (27.5 × 2.3)	アラミド	200-300	2.0-3.0	30-45	1000
190577	650 × 66B (27.5 × 2.6)	アラミド	200-250	2.0-2.5	30-40	1045
190578	650 × 71B (27.5 × 2.8)	アラミド	100-200	1.0-2.0	15-30	1165
190579	700 × 58C (29 × 2.3)	アラミド	200-300	2.0-3.0	30-45	1065
190580	700 × 66C (29 × 2.6)	アラミド	200-250	2.0-2.5	30-40	1110



※TANKEN/TANKEN GEKKOTAのトレッドパターンは共通です。

▲ チュープレステタイヤの嵌合には専用タイヤレバーを使用してください

▲ チュープレステタイヤの嵌合には専用タイヤレバーを使用してください



» XC Racing

### GEO CLAW TLR

ジオ クロウ チュープレステディ 参考価格 ¥8,690(税込)

低めのセンターノブと最適なサイドノブによって、転がり抵抗の低減とコーナリンググリップを両立したMTBタイヤは、スムーズな走りの中にも適度なサイドグリップがあり、とくにドライ路面でのXCレースで威力を発揮する。

- POINT**
- » 芝や牧草地など、ドライかつ強抵抗の路面向け
  - » 低転がり抵抗と十分なグリップ性能を両立
  - » スムーズなバイクコントロールが可能に

GEO CLAW TLR							
iRC NO.	サイズ	ビード	空気圧 kPa	空気圧 kgf/cm <sup>2</sup>	空気圧 PSI	重量(g)	
190595	29 × 2.2	アラミド	200-300	2.0-3.0	30-45	715	
190596	29 × 2.4	アラミド	200-300	2.0-3.0	30-45	790	

GEO CLAW LIGHT TLR							
iRC NO.	サイズ	ビード	空気圧 kPa	空気圧 kgf/cm <sup>2</sup>	空気圧 PSI	重量(g)	
190597	29 × 2.2	アラミド	200-300	2.0-3.0	30-45	635	
190598	29 × 2.4	アラミド	200-300	2.0-3.0	30-45	710	



» XC Racing

### MYTHOSXC

ミトス XC 参考価格 ¥5,940(税込)

クロスカントリーにおいて、幅広い路面状況に対応するパターン設計。センター部はスムーズな転がりとトラクションを得られるノブ配置、サイド部はやや張り出させてコーナーでのグリップを確保したXCレース向けモデル。26、27.5、29インチをラインナップ。

- POINT**
- » 勝つためのXCレース用タイヤ
  - » 軽量XCタイヤ
  - » 豊富なサイズ展開

MYTHOS XC							
iRC NO.	サイズ	ビード	空気圧 kPa	空気圧 kgf/cm <sup>2</sup>	空気圧 PSI	重量(g)	
19638Z	HE 26 × 1.95	アラミド	250-400	2.5-4.0	40-60	515	
19631W	HE 26 × 2.10	アラミド	250-400	2.5-4.0	40-60	590	
19634V	HE 26 × 2.25	アラミド	250-400	2.5-4.0	40-60	600	
186261	WO 650 × 52B(27.5 × 2.10)	アラミド	250-300	2.5-3.0	40-45	590	
190557	WO 700 × 52C( 29 × 2.10)	アラミド	250-350	2.5-3.5	40-50	625	

SERAC XC TLR							
iRC NO.	サイズ	ビード	空気圧 kPa	空気圧 kgf/cm <sup>2</sup>	空気圧 PSI	重量(g)	
186264	650 × 54B(27.5 × 2.25)	アラミド	250-300	2.5-3.0	40-45	670	
190560	700 × 52C( 29 × 2.10)	アラミド	250-300	2.5-3.0	40-45	650	

※GEO CLAW/LIGHTのトレッドパターンは共通です。  
▲ チュープレステディの嵌合には専用タイヤレバーを使用してください



在庫限りで販売終了

### MIBRO FOR MARATHON TLR

ミブロ FOR マラソン チュープレステディ 参考価格 ¥8,690(税込)

サイドに張り出したエンドブロックがコーナーで路面をつかみ、安定したコントロール性を発揮。レースでもトレイルでも強みとなる、低く連続したセンターブロックが生む軽くスムーズな走行感、マラソンレースの後半、疲労で集中力の落ちてきたライダーに安心感を与える。

- POINT**
- » マラソンレースからトレイルライドまで幅広くこなせる設計
  - » グリップ性能を発揮しつつ、転がり抵抗も低い
  - » 空気圧調整が可能

MIBRO FOR MARATHON TLR							
iRC NO.	サイズ	ビード	空気圧 kPa	空気圧 kgf/cm <sup>2</sup>	空気圧 PSI	重量(g)	
190581	650 × 53B(27.5 × 2.10)	アラミド	200-300	2.0-3.0	30-45	650	
190582	650 × 58B(27.5 × 2.30)	アラミド	200-300	2.0-3.0	30-45	690	
190584	700 × 58C( 29 × 2.30)	アラミド	200-300	2.0-3.0	30-45	735	

MIBRO TLR							
iRC NO.	サイズ	ビード	空気圧 kPa	空気圧 kgf/cm <sup>2</sup>	空気圧 PSI	重量(g)	
18625E	650 × 57B(27.5 × 2.35)	アラミド	250-300	2.5-3.0	40-45	740	



### MIBRO-X

ミブロ-X 参考価格 ¥5,940(税込)

トレイルライディングを楽しむことに特化したMTBタイヤ。里山トレイルからゲレンデダウンヒルまで対応できる26インチモデル。

- POINT**
- » 近年減りつつある26インチMTB向けタイヤ
  - » オールドスクールMTBで山を遊びつきたい人向け

MIBRO X							
iRC NO.	サイズ	ビード	空気圧 kPa	空気圧 kgf/cm <sup>2</sup>	空気圧 PSI	重量(g)	
19634Z	HE 26 × 2.25	アラミド	250-400	2.5-4.0	40-60	720	
198850	HE 26 × 2.40	アラミド	250-350	2.5-3.5	40-50	735	

MIBRO 24							
iRC NO.	サイズ	ビード	空気圧 kPa	空気圧 kgf/cm <sup>2</sup>	空気圧 PSI	重量(g)	
196195	HE 24 × 2.10	アラミド	250-400	2.5-4.0	40-60	520	

▲ チュープレステディの嵌合には専用タイヤレバーを使用してください



### MIBRO TLR

ミブロ チュープレステディ 参考価格 ¥7,150(税込)

山道を登り、難しいセクションをクリアし、下りではバイクコントロールを存分に楽しむ。"The MTB tire MIBRO"をコンセプトとする、MTBの醍醐味を味わうためのトレイルタイヤ。重すぎない重量、扱いされるグリップ感が特徴。

- POINT**
- » トレイルタイヤのフラッグシップ
  - » 空気圧調整が可能

MIBRO TLR							
iRC NO.	サイズ	ビード	空気圧 kPa	空気圧 kgf/cm <sup>2</sup>	空気圧 PSI	重量(g)	
190581	650 × 53B(27.5 × 2.10)	アラミド	200-300	2.0-3.0	30-45	650	
190582	650 × 58B(27.5 × 2.30)	アラミド	200-300	2.0-3.0	30-45	690	
190584	700 × 58C( 29 × 2.30)	アラミド	200-300	2.0-3.0	30-45	735	

MIBRO 24							
iRC NO.	サイズ	ビード	空気圧 kPa	空気圧 kgf/cm <sup>2</sup>	空気圧 PSI	重量(g)	
196195	HE 24 × 2.10	アラミド	250-400	2.5-4.0	40-60	520	



### MIBRO 24

ミブロ 24 参考価格 ¥6,160(税込)

オールラウンドなMTBタイヤ、プロライダーが認めるMIBROの性能はそのまま24インチにサイズダウン。本格的にMTBを始めるジュニア&ヤングライダーにおすすめ。

- POINT**
- » 親子でMTBライドを楽しみたい人へ

MIBRO 24							
iRC NO.	サイズ	ビード	空気圧 kPa	空気圧 kgf/cm <sup>2</sup>	空気圧 PSI	重量(g)	
196195	HE 24 × 2.10	アラミド	250-400	2.5-4.0	40-60	520	

▲ チュープレステディの嵌合には専用タイヤレバーを使用してください

URBAN



METRO

メトロ 参考価格 OPEN

企画、デザイン、製造まで、すべてを日本国内で手がける、街乗り用タイヤのトップシリーズ。1本1本に目が行き届いた、安全・安心・高品質なタイヤの決定版。

POINT

- » 劣化に強く、丈夫で長持ち
- » 軽い走行感を実現



IRC NO.	サイズ	ビード	空気圧 kPa	空気圧 (kgf/cm <sup>2</sup> )	空気圧 (PSI)	重量(g)
194003	HE 20 × 1.50	スチール	300	3.0	45	470
194004	HE 26 × 1.50	スチール	300-500	3.0-5.0	45-75	645
194005	HE 26 × 1.75	スチール	300-500	3.0-5.0	45-75	700
194006	HE 26 × 2.00	スチール	300-500	3.0-5.0	45-75	810
190631	WO 700 × 28C	スチール	500-650	5.0-6.5	75-95	470
190632	WO 700 × 32C	スチール	400-650	4.0-6.5	60-95	565
190633	WO 700 × 35C	スチール	450-550	4.5-5.5	65-80	630



RED BLACK BLUE BROWN

JETTY PLUS

ジェットイー プラス

参考価格 20インチ ¥3,190(税込) / 700 × 25C/28C ¥2,750(税込) / 700 × 32C/35C ¥3,080(税込)

街乗りロードバイクやクロスバイク、ビストバイクからミニベロまで、軽い乗り心地と耐久性を両立させてアーバンロードタイヤの決定版。700Cをリニューアルし、従来品比で転がり抵抗10%削減、グリップ力22%向上。耐摩耗は約3.7倍長持ちに進化。サイズラインナップは待望の32C、35Cが登場。\*20インチは従来品の継続です。

POINT

- » 街乗りロード〜クロスバイク向けタイヤ
- » 魅力的な価格設定



IRC NO.	カラー	サイズ	ビード	空気圧 (kPa)	空気圧 (kgf/cm <sup>2</sup> )	空気圧 (PSI)	重量 (g)
19523K	●ブラック	HE 20 × 1.25	スチール	500-700	5.0-7.0	75-100	235
19523L	●スキンサイド	HE 20 × 1.25	スチール	500-700	5.0-7.0	75-100	235
18517C	●ブラック	WO 20 × 1 1/8	スチール	600	6.0	90	240
18517D	●スキンサイド	WO 20 × 1 1/8	スチール	600	6.0	90	240
190201	●シャドウブラック	WO 700 × 25C	フォールディング	600-800	6.0-8.0	90-115	230
190204	●ウッドブラウン	WO 700 × 25C	フォールディング	600-800	6.0-8.0	90-115	230
190205	●シャドウブラック	WO 700 × 28C	フォールディング	550-750	5.5-7.5	80-110	250
190208	●ウッドブラウン	WO 700 × 28C	フォールディング	550-750	5.5-7.5	80-110	250
190209	●シャドウブラック	WO 700 × 32C	フォールディング	400-650	4.0-6.5	60-95	290
190210	●サンセットレッド	WO 700 × 32C	フォールディング	400-650	4.0-6.5	60-95	290 ※2
190211	●スカイブルー	WO 700 × 32C	フォールディング	400-650	4.0-6.5	60-95	290 ※2
190212	●ウッドブラウン	WO 700 × 32C	フォールディング	400-650	4.0-6.5	60-95	290
190213	●シャドウブラック	WO 700 × 35C	フォールディング	400-550	4.0-5.5	60-80	315
190214	●サンセットレッド	WO 700 × 35C	フォールディング	400-550	4.0-5.5	60-80	315 ※2
190215	●スカイブルー	WO 700 × 35C	フォールディング	400-550	4.0-5.5	60-80	315 ※2
190216	●ウッドブラウン	WO 700 × 35C	フォールディング	400-550	4.0-5.5	60-80	315

\*JETTY PLUSの写真は700Cです。20インチはパターンが異なります。タイヤ写真はHPをご覧ください。  
\*2 在庫限りで販売終了となります。



For MTB

BRILLO

ブリロ 参考価格 OPEN

MTB街乗り用ブロックタイヤ。センターリッジパターンが転がり抵抗を軽減。耐久性に優れたゴムでサイドをカバー&強化している。

POINT

- » 街乗りMTB向けタイヤ
- » 27.5 / 29インチが新登場
- » サイド部分も耐久性に優れる



IRC NO.	サイズ	ビード	空気圧 kPa	空気圧 (kgf/cm <sup>2</sup> )	空気圧 (PSI)	重量(g)
194001	HE 26 × 1.75	スチール	300-450	3.0-4.5	45-65	790
194002	HE 26 × 2.00	スチール	300-450	3.0-4.5	45-65	900
190629	WO 650 × 52B (27.5 × 2.10)	スチール	250-350	2.5-3.5	40-50	1120
190630	WO 700 × 52C ( 29 × 2.10)	スチール	250-350	2.5-3.5	40-50	1195

URBAN



URBANMASTER

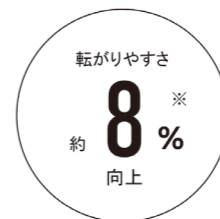
アーバンマスター

参考価格 20インチ ¥2,860(税込) / 26/27インチ ¥3,520(税込) / 700 × 25C/28C/32C ¥3,080(税込) / 700 × 35C/38C ¥3,300(税込) / 29インチ ¥3,740(税込)

街路を駆け抜ける、ハードユースに最適な街乗りタイヤの決定版。全15サイズのラインナップで、どんな自転車にもベストマッチ。intezzoと比較し、コーナリンググリップ約23%、転がり抵抗は約8%性能アップ。滑りにくく、曲がりやすく、軽快に走れる安心安全のアーバンタイヤ。

POINT

- » 耐久性と耐候性を備えたロングライフコンパウンドを採用し、ハードユースに最適
- » 送料コストを抑える、折り畳みが可能なソフトワイヤーを使用
- » ビード部分の補強がリム打ちパンクを抑制



IRC NO.	サイズ	ビード	空気圧 kPa	空気圧 (kgf/cm <sup>2</sup> )	空気圧 (PSI)	重量(g)
190721	20 × 1.50	ソフトワイヤー	300-400	3.0-4.0	45-60	-
190722	20 × 1.75	ソフトワイヤー	300-400	3.0-4.0	45-60	-
190723	20 × 1.95	ソフトワイヤー	300-400	3.0-4.0	45-60	-
190724	26 × 1.50	ソフトワイヤー	300-400	3.0-4.0	45-60	-
190725	26 × 1.75	ソフトワイヤー	300-400	3.0-4.0	45-60	-
190726	26 × 2.00	ソフトワイヤー	250-350	2.5-3.5	35-50	-
190727	27.5 × 1.75	ソフトワイヤー	250-350	2.5-3.5	35-50	-
190728	27.5 × 2.00	ソフトワイヤー	250-350	2.5-3.5	35-50	-
190729	700 × 25C	ソフトワイヤー	400-600	4.0-6.0	60-85	-
190730	700 × 28C	ソフトワイヤー	400-600	4.0-6.0	60-85	-
190731	700 × 32C	ソフトワイヤー	400-500	4.0-5.0	60-75	-
190732	700 × 35C	ソフトワイヤー	350-450	3.5-4.5	50-65	-
190733	700 × 38C	ソフトワイヤー	300-400	3.0-4.0	45-60	-
190734	29 × 1.75	ソフトワイヤー	250-350	2.5-3.5	35-50	-
190735	29 × 2.00	ソフトワイヤー	250-350	2.5-3.5	35-50	-

\*intezzo/URBANMASTER 700×28Cで比較。



For MTB

ESPLASH

エスブラッシュ 参考価格 OPEN

転がりの良いセンターリッジパターンを採用した街乗り用オン&オフタイヤ。サイドウォールには耐久性に優れたゴムを採用。

POINT

- » 街乗りMTB向けタイヤ
- » サイド部分も耐久性に優れる

IRC NO.	サイズ	ビード	空気圧 kPa	空気圧 (kgf/cm <sup>2</sup> )	空気圧 (PSI)	重量(g)
19638L	HE 26 × 1.95	スチール	250-400	2.5-4.0	40-60	775

SMOOTHIE

IRC NO.	サイズ	ビード	空気圧 kPa	空気圧 (kgf/cm <sup>2</sup> )	空気圧 (PSI)	重量(g)
19876F	HE 26 × 1.25	アラミド	650	6.5	95	340



For MTB

SMOOTHIE

スムーシー 参考価格 OPEN

街乗りでハイレベルな運動性能を発揮するMTBストリートタイヤ。パターンは低転がり抵抗とグリップ力を重視したスリック基調。

POINT

- » 街乗りMTB向けタイヤ
- » ブロック付きタイヤより軽い走行感を求める方



## URBAN



### For Jr. MTB CR31 FOOTLOOSE

CR31 フットルース 参考価格 OPEN  
サイズバリエーションは20~24インチまで3サイズ展開。サイドをゴムで覆い耐久性もアップ。エントリーモデルとして最適。

- POINT**
- » サイド部分も耐久性に優れる

CR31 FOOTLOOSE						
IRC NO.	サイズ	ビード	空気圧 (kPa)	空気圧 (kgf/cm <sup>2</sup> )	空気圧 (PSI)	重量 (g)
X80015	HE 20 × 1.75	スチール	300-400	3.0-4.0	45-60	565
X80016	HE 22 × 1.75	スチール	300-400	3.0-4.0	45-60	635
X80018	HE 24 × 1.75	スチール	300-400	3.0-4.0	45-60	710

HARDIES						
IRC NO.	サイズ	ビード	空気圧 (kPa)	空気圧 (kgf/cm <sup>2</sup> )	空気圧 (PSI)	重量 (g)
195384	HE 20 × 1.95	スチール	850	8.5	125	580



### For MINI VELO 74型

参考価格 OPEN  
センターリブ調パターンで乗り心地は実に快適。ビードチェーファードと耐摩耗コンパウンドを採用し、耐久性も約30%アップ。

- POINT**
- » ミニベロ向けタイヤ
  - » 高い耐久性と快適な乗り心地を両立

74型							
IRC NO.	カラー	サイズ	ビード	空気圧 (kPa)	空気圧 (kgf/cm <sup>2</sup> )	空気圧 (PSI)	重量 (g)
X80020	黒/黒	HE 16 × 1.75	スチール	300	3.0	45	410
X80021	黒/黒	HE 18 × 1.75	スチール	300	3.0	45	470
X80022	黒/黒	HE 20 × 1.75	スチール	300	3.0	45	530
X80023	白/黒	HE 20 × 1.75	スチール	300	3.0	45	550
X80024	白/黒	WO 22 × 1 3/4	スチール	300	3.0	45	665

BMX 37						
IRC NO.	サイズ	ビード	空気圧 (kPa)	空気圧 (kgf/cm <sup>2</sup> )	空気圧 (PSI)	重量 (g)
195426	HE 20 × 2.125	スチール	250-450	2.5-4.5	40-65	680



### For BMX HARDIES

ハーディーズ 参考価格 ¥4,070 (税込)  
アグレッシブなストリート&パークライドにもビクともしないタフネスモデル。路面やセクションを確実にホールドするパターン設計で、あらゆる状況でもハードに使える。125PSIのハイプレッシャーにも対応。

- POINT**
- » 20インチBMX向けタイヤ
  - » パーク&ストリートでの走行も可能



### BMX 37

参考価格 OPEN  
配達業務用の電動アシスト自転車や牽引カートなど、街中で働く自転車向けの専用タイヤ。重い荷物も無理なく運べるよう、耐荷重性や耐パンク性能を重視して開発。あらゆる負荷をものもしないタフさで、スピーディな業務をこなえてくれる。

- POINT**
- » 働く自転車のための専用タイヤ
  - » 優れた耐荷重性/耐パンク性能

## E-CITY



### 足楽

あしく参考価格 OPEN

電動アシスト車専用モデル。ビード部分をリムセーバーで補強し、リム打ちパンクを抑制するとともに耐久性も確保。転がり抵抗を低く抑え乗り心地のよさと省エネも実現。子乗せ車用20インチからシティ車向けの27インチまで、豊富に取り揃えている。

- POINT**
- » バッテリー消費が気になる方
  - » 通勤や通学、お買い物に使用される方



IRC NO.	サイズ	ビード	空気圧 (kPa)	空気圧 (kgf/cm <sup>2</sup> )	重量 (g)
C70212	HE 20 × 1.75	スチール	300	3.0	655
C70213	HE 20 × 1.95	スチール	300	3.0	735
C70211	HE 20 × 2.125	スチール	300	3.0	810
C70214	HE 24 × 1.75	スチール	300	3.0	830
C70215	HE 26 × 1.75	スチール	300	3.0	915
C70216	HE 26 × 1.95	スチール	300	3.0	1030
C70205	WO 20 × 1 3/4	スチール	300	3.0	640
C70204	WO 22 × 1 1/2	スチール	300	3.0	640
C70206	WO 24 × 1 3/8	スチール	300	3.0	620
C70207	WO 26 × 1 3/8	スチール	300	3.0	675
C70209	WO 26 × 1 1/2	スチール	300	3.0	750
C70208	WO 27 × 1 3/8	スチール	300	3.0	720
C70210	WO 27 × 1 1/2	スチール	300	3.0	800



### 足楽プロ

あしくプロ 参考価格 OPEN

耐荷重・耐摩耗性・耐リム打ち・低転がり抵抗という、電動アシスト車に求められるあらゆるニーズに応えるタフモデル。とくに荷物を多く積んで走る機会が多い、「働く人」が利用する業務用電動アシスト車に最適。排水性に優れ、雨の日の安全性も考慮。

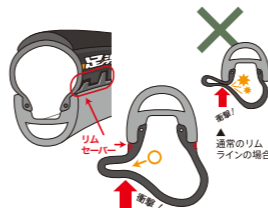
- POINT**
- » 業務用でお使いの方
  - » とくに積載を多くされる方



IRC NO.	サイズ	ビード	空気圧 (kPa)	空気圧 (kgf/cm <sup>2</sup> )	重量 (g)
C70200	WO 22 × 1 3/4	スチール	300	3.0	755
C70202	WO 24 × 1 1/2	スチール	300	3.0	720
C70201	WO 24 × 1 3/4	スチール	300	3.0	810
C70203	WO 26 × 1 1/2	スチール	300	3.0	790

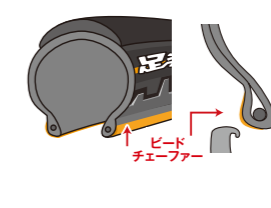


#### リム打ちパンクを予防するリムセーバー採用



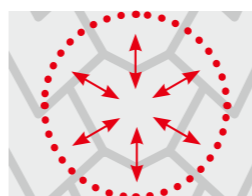
リムラインは通常“線”であるのに対し、リムセーバーは“面”で支える構造。剛性アップを図ったタイヤとともに押しつぶされにくくなり、リム打ちパンクを大幅に抑制することができる。

#### 足楽プロにはビードチェーファーを採用



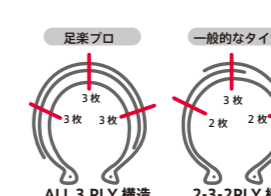
ビードとリムが接する部分にチェーファー=耳テープを追加し、高荷重によるビード切れを予防し安全性を高めている。

#### 快適な乗り心地を実現するトレッドの工夫



スムーズな走行としなやかな乗り心地を追求したトレッドパターン。グリップ力に優れ、ハンドリングが安定します。電動アシスト車はもちろん、荷積みした自転車にも最適だ。

#### 耐パンク性を高める ALL3PLY 構造



耐パンク性を向上させるために、ビードからビードまで全面にケーシングを行き渡らせた3PLY構造を採用。高いタイヤ剛性を実現し、リム打ちや突き刺しによる耐パンク性能を従来品より約40%向上させている。

\*足楽/足楽プロのトレッドパターンは共通です。

## CITY



### CITY COMFORT 耐摩耗

シティコンフォート 耐摩耗(86型) 参考価格 OPEN

従来品に比べ耐摩耗性が高く、耐屈曲性も向上。デイリーユースのお客様に自信を持ってオススメするモデル。

#### POINT

- » 通勤、通学距離が往復5~6kmと短い方
- » たまにしか乗らない、価格を抑えたい方



iRC NO.	サイズ	ビード	空気圧 kPa	空気圧 (kgf/cm)	重量(g)
X80030	WO 24 × 1 3/8	スチール	300	3.0	540
X80031	WO 26 × 1 3/8	スチール	300	3.0	590
X80032	WO 27 × 1 3/8	スチール	300	3.0	630



### TOP SEED

トップシード 耐摩耗 リムセーバー(87型) 参考価格 OPEN

いつもの自転車をもっとオシャレに飾りたいという人におすすめ。タイヤを替えるだけで、センスあふれるクラシカルなテイストに早変わり。

#### POINT

- » 通勤、通学距離が往復5~6kmと短い方
- » アメサイドのファッション車にお乗りの方



iRC NO.	カラー	サイズ	ビード	空気圧 kPa	空気圧 kgf/cm	重量(g)
C80019	アメ/黒	WO 26 × 1 3/8	スチール	300	3.0	570
C80020	アメ/黒	WO 27 × 1 3/8	スチール	300	3.0	610



### 冬季限定販売 ささら

参考価格 OPEN

スノーコンパウンド採用

雪の日でも安全・安心に走行できるよう、積雪における低温時でも高いグリップ力を発揮する専用コンパウンドを採用。

スクエアなタイヤ断面

接地面積を増やすスクエアなタイヤ断面設計により、積雪による滑りやすい路面でも高いトラクション性能を確保。タイヤの空転を防ぐ。

適正なサイブの配置

各ブロックごとに適正に配置したサイブのエッジ効果により、滑りやすい路面でも優れたグリップ性能を発揮。



iRC NO. (旧コード)	カラー	サイズ	ビード	空気圧 kPa	空気圧 kgf/cm	重量(g)
190626	黒	WO 24 × 1 3/8	スチール	300	3.0	585
190627	黒	WO 26 × 1 3/8	スチール	300	3.0	640
190628 (18654Z)	黒	WO 27 × 1 3/8	スチール	300	3.0	680

注意 雪路での走行を前提に開発していますが、雪路および氷雪路の走行について保証するものではありません。十分に注意して使用してください。また、低温時でのグリップを確保するため、非常に柔らかいゴムを採用しています。そのため、使用環境や乗り方によっては通常のタイヤよりも摩耗が早い場合があります。

## WHEELCHAIR



### EXERACER PRO RISE

エクセラーサー プロライズ 参考価格 OPEN

テニスのクレーコートやグラスコートのような、グリップが低い路面での使用を想定し開発。「細い」「軽い」という従来の要素をグレードアップさせつつ、「高剛性」を実現。2023年テニス全仏/全英/全米などの大会でのテストを経て、数々の実績と共にリリース。勝利を掴むための車いす競技用タイヤ。従来品比、約30%の軽量化。

#### POINT

- » ハイプレッシャー仕様で、600-1000kpaまで対応可能
- » 高密度+軽量ケーシング、X-GUARDベルトを採用し、軽量かつ高強度なタイヤを実現
- » 折り畳み仕様により、持ち運びしやすい



iRC NO.	サイズ	カラー	ビード	空気圧 (kPa)	空気圧 (kgf/cm)	空気圧 (PSI)	該当JISサイズ	対応リムサイズ	重量(g)
190611	25-590	●レッド	フォルディング	600-1000	6.0-10.0	90-145	該当なし	WO 26 × 1 3/8	210
190610	25-622	●レッド	フォルディング	600-1000	6.0-10.0	90-145	WO 700 × 25C	WO 700C	225



### EXERACER PRO

エクセラーサー プロ 参考価格 OPEN

タイヤ形状の見直しによって接地面積が広がり、高いグリップ力を発揮。110TPIケーシングによる内部構造は、摩耗性が高く、転がり抵抗にも優れる。スチールビードによる高い剛性。  
<抗菌ゴム使用>

#### POINT

- » トップアスリートが認める車いす競技専用タイヤ



iRC NO.	サイズ	カラー	ビード	空気圧 (kPa)	空気圧 (kgf/cm)	空気圧 (PSI)	該当JISサイズ	対応リムサイズ	重量(g)
190673	WO 25-540	●レッド	スチール	700	7.0	100	該当なし	WO 24 × 1 3/8	230
194013	HE 25-559	●レッド	スチール	700	7.0	100	HE 26 × 1.00	HE 26 × 1.50	275
190674	WO 25-590	●レッド	スチール	700	7.0	100	該当なし	WO 26 × 1 3/8	250
190672	WO 25-622	●レッド	スチール	600-800	6.0-8.0	90-115	WO 700C × 25C	WO 700C	320



### EXERACER PRO folding

エクセラーサー プロフォルディング 参考価格 OPEN

車いすバスケットボール競技の全日本チームからのフィードバックをもとに開発。ハードなコンタクトスポーツにおいてもビード外れのない設計。上記EXERACER PROと比較し、約30%の軽量化を行い、軽い漕ぎ出しを実現した。ストップ&ゴーの瞬発力を足元からサポートする、ハイパフォーマンスモデル。  
<抗菌ゴム使用>

#### POINT

- » ユーザー待望の折り畳みモデル登場



iRC NO.	サイズ	カラー	ビード	空気圧 (kPa)	空気圧 (kgf/cm)	空気圧 (PSI)	該当JISサイズ	対応リムサイズ	重量(g)
190613	WO 25-590	●レッド	フォルディング	700	7.0	100	該当なし	WO 26 × 1 3/8	200
190612	WO 25-622	●レッド	フォルディング	600-800	6.0-8.0	90-115	WO 700C × 25C	WO 700C	225



## WHEELCHAIR



### EXERACER

エクセレーサー 参考価格 OPEN  
耐摩耗性が従来品比50%、グリップ力が14%向上。サイド部分のパターンに起因するでっぱりをなくしたことで、手の痛みを軽減。豊富なカラーバリエーションも魅力のモデル。

**POINT**  
» 車いすをおしゃれにカスタマイズできる  
カラーバリエーション展開



IRC NO.	サイズ	カラー	ビード	空気圧 (kPa)	空気圧 (kgf/cm <sup>2</sup> )	空気圧 (PSI)	該当JISサイズ	対応リムサイズ	重量 (g)
190664	WO 25-501	●グレー	スチール	700	7.0	100	WO 22 × 1	WO 22 × 1 3/8	235
190665	WO 25-501	●ブラック	スチール	700	7.0	100	WO 22 × 1	WO 22 × 1 3/8	235
190666	WO 25-520	●グレー	スチール	700	7.0	100	WO 24 × 1	WO 24 × 1	240
190667	WO 25-540	●グレー	スチール	700	7.0	100	該当なし	WO 24 × 1 3/8	250
190668	WO 25-540	●ブラック	スチール	700	7.0	100	該当なし	WO 24 × 1 3/8	250
190669	WO 25-540	●レッド	スチール	700	7.0	100	該当なし	WO 24 × 1 3/8	250
190670	WO 25-540	●イエロー	スチール	700	7.0	100	該当なし	WO 24 × 1 3/8	250
190671	WO 25-540	●ブルー	スチール	700	7.0	100	該当なし	WO 24 × 1 3/8	250
194011	HE 25-559	●グレー	スチール	700	7.0	100	HE 26 × 1.00	HE 26 × 1.50	260
194012	HE 25-559	●ブラック	スチール	700	7.0	100	HE 26 × 1.00	HE 26 × 1.50	260



### EXERACER CROSS

エクセレーサー クロス 参考価格 OPEN  
スクエアな断面とブロック調のパターンで、舗装路から土、砂利、雪など、多様なアウトドアシーンに対応。耐摩耗コンパウンドとワイドサイズを採用し、ロングライフと乗り心地の良さを両立。

**POINT**  
» 一般車向け車いすタイヤ  
» 路面の悪い場所での走行を安全にサポートする  
ブロックパターン採用



IRC NO.	サイズ	カラー	ビード	空気圧 (kPa)	空気圧 (kgf/cm <sup>2</sup> )	空気圧 (PSI)	該当JISサイズ	対応リムサイズ	重量 (g)
190675	WO 32 - 540	●グレー	スチール	400	4.0	60	該当なし	WO 24 × 1 3/8	325



### STANDARD TYPE 87

スタンダード 87型 参考価格 OPEN  
車いすを利用する一般ユーザーを想定したスタンダードタイプ。ユーザーフレンドリーを第一にしたリーズナブルな価格設定、経済的なロングライフ設計が特長。

**POINT**  
» 一般車向け車いすタイヤ

IRC NO.	サイズ	カラー	ビード	空気圧 (kPa)	空気圧 (kgf/cm <sup>2</sup> )	空気圧 (PSI)	該当JISサイズ	対応リムサイズ	重量 (g)
X80034	WO 20 × 1 3/8	●グレー	スチール	300	3.0	45	該当なし	WO 20 × 1 3/8	545
X80035	WO 22 × 1 3/8	●グレー	スチール	300	3.0	45	該当なし	WO 22 × 1 3/8	610
C80018	WO 24 × 1 3/8	●グレー	スチール	300	3.0	45	該当なし	WO 24 × 1 3/8	630

## ECO



### EC-R 公道走行不可

参考価格 20インチ ¥12,650(税込) 14インチ ¥15,180(税込)

トレッドからサイドウォールに至るまで、徹底的に軽量化を追求したエコランカー専用タイヤ。トレッドコンパウンドもエコランカー専用設計で、低転がり抵抗とハイグリップの両立を実現している。

**POINT**  
» エコランカー専用タイヤ



IRC NO.	サイズ	ビード	空気圧 kPa	空気圧 (kgf/cm <sup>2</sup> )	空気圧 (PSI)	重量 (g)
194009	HE 14 × 2.10	スチール	500	5.0	75	155
194010	HE 20 × 1.75	スチール	500	5.0	75	210



### SLR-93 公道走行不可

参考価格 OPEN

太陽電池から生まれる電力で走るソーラーカー専用タイヤ。軽量化・低転がり抵抗に加えてレースでの耐久性も考慮。数々のソーラーカーレースで使用されている。

**POINT**  
» ソーラーカー向けタイヤ  
» 低転がり抵抗と耐久性を両立



IRC NO.	サイズ	ビード	空気圧 kPa	空気圧 (kgf/cm <sup>2</sup> )	空気圧 (PSI)	重量 (g)
101167	2.25-14	—	—	—	—	—



## IRC GOODS



### i IRCオリジナル チュープレスタイヤ専用タイヤレバー

IRC No.	材質	価格(税込)
99095Y	ポリアセタール	オープン価格/2本セット

### ii IRCオリジナル タイヤレバー

IRC No.	材質	価格(税込)
99095H	ポリアセタール	オープン価格/3本セット

### iii フォーミュラプロチュープレスバルブ (在庫限りで販売終了)

IRC No.	サイズ	バルブ(製品名)	価格(税込)
999919	仏式 50mm	FORMULA PRO TL VALVE 50mm	¥2,310
999920	仏式 70mm	FORMULA PRO TL VALVE 70mm	¥2,310

### iv フォーミュラプロTLマルチウェイバルブ

IRC No.	サイズ	バルブ(製品名)	価格(税込)
999921	仏式/米式* 50mm	FORMULA PRO TL MULTIWAY VALVE 50mm	¥2,750
999922	仏式/米式* 70mm	FORMULA PRO TL MULTIWAY VALVE 70mm	¥2,970

\*米式: 付属品装着時

### v IRCチュープレスティタイヤ専用シーラント

IRC No.	容量	材質	価格(税込)
991101	60ml	天然ゴム エマルジョン	¥660
991102	500ml	天然ゴム エマルジョン	¥2,750

### vi フィッティングローション

IRC No.	容量	材質	価格(税込)
991141	50ml	水、グリコール類、増粘剤、その他添加剤	¥770

### vii ファストリスポン

IRC No.	容量	材質	価格(税込)
999915	50ml	天然ゴム エマルジョン	¥1,210

タイヤを外さずバンクの応急修理が可能なチュープレス専用瞬間バンク修理剤。サドルバッグに入るコンパクトサイズ。

# IRC GOODS



## A ライトストレッチジャケット

IRC No.	サイズ	材質	価格(税込)
991142	M	表地:ポリエステル100% デュスボダイヤドビー 脇・襟裏:ポリエステル 100%メッシュ	¥4,950
991143	L		
991144	XL		

## B ドライTシャツ

IRC No.	サイズ	材質	価格(税込)
991157	S	ポリエステル100%	¥3,300
991129	M		
991130	L		
991131	XL		

## C キャップ フラットバイザーメッシュタイプ

IRC No.	サイズ	材質	価格(税込)
991029	フリー	ポリエステル100%	¥3,850

## D キャップ ハニカムエアタイプ

IRC No.	サイズ	材質	価格(税込)
991030	フリー	ポリエステル100%	¥3,850

## E バスタオル

IRC No.	サイズ	材質	価格(税込)
991132	60×120cm	コットン100%	¥3,850

## F フェイスタオル

IRC No.	サイズ	材質	価格(税込)
991133	33×81cm	コットン100%	¥1,650

## G ログステッカー

IRC No.	サイズ	材質	価格(税込)
-	45×150mm	ポリエステル	¥770
	35×120mm		¥550
	25×85mm		¥330
	17×60mm		¥110

## H コーステープ(100mm幅×500m)

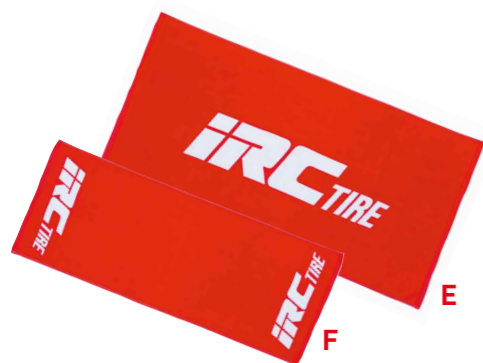
IRC No.	カラー	材質	価格(税込)
991139	白×赤	ポリエチレン	¥6,600
991140	白×黒		

## I ホイールバッグ

IRC No.	カラー	価格(税込)
991145	黒	¥22,000

## J レーシングアンブレラ

IRC No.	サイズ	材質	価格(税込)
991149	長さ93cm	カバー:ポリエステル シャフト:グラスファイバー ハンドル:プラスチック	¥2,970



# TUBE

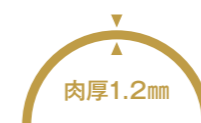
## HEプレミアムチューブ・英式



英式バルブ

iRC No.	サイズ	バルブ長	梱包形状
27132M	HE 20 × 1.50 - 1.75	30mm	ヘッダー
27140M	HE 20 × 1.85 - 2.125	30mm	ヘッダー
29577M	HE 24 × 1.50 - 2.00	30mm	ヘッダー
29625M	HE 26 × 1.50 - 2.00	30mm	ヘッダー

### プレミアムチューブ



肉厚1.2mm

チューブの肉厚を1.2mmにすることにより、耐パンク性能が格段にアップ。空気の自然漏洩、リム打ちパンクや突き刺しパンク、低圧走行時に発生しやすい揉まれパンクなどに強いチューブです。



米式バルブ

## HEチューブ・米式

iRC No.	サイズ	バルブ長	梱包形状
29792J	HE 20 × 1.50 - 1.75	40mm	BOX
29798J	HE 20 × 1.85 - 2.125	40mm	BOX
29832J	HE 24 × 1.50 - 1.75	40mm	BOX
29861S	HE 25 - 559 26 × 1.00	35mm	ヘッダー
29884J	HE 26 × 1.25 - 1.50 WO 25 × 1 3/8	40mm	BOX
29919J	HE 26 × 1.60 - 2.125	40mm	BOX
29944J	HE 26 × 2.20 - 2.50	40mm	BOX

(梱包形状イメージ)



BOX



ヘッダー



ヘッダー

## HEチューブ・英式



英式バルブ

iRC No.	サイズ	バルブ長	梱包形状
29756S	HE 14 × 1.50 - 1.75	30mm	ヘッダー
29766S	HE 16 × 1.50 - 1.75	30mm	ヘッダー
29781S	HE 18 × 1.50 - 1.75	30mm	ヘッダー
29791J	HE 20 × 1.50 - 1.75	30mm	BOX
29802S	HE 22 × 1.50 - 1.90	30mm	ヘッダー
29880J	HE 26 × 1.25 - 1.50 WO 25 × 1 3/8	30mm	BOX
29940J	HE 26 × 2.20 - 2.50	30mm	BOX



仏式バルブ



仏式バルブ  
(コア取り外し可能品)

## HEチューブ・仏式

iRC No.	サイズ	バルブ長	梱包形状
29785J	HE 20 × 1.25 - 1.40	48mm	BOX
29793J	HE 20 × 1.50 - 1.75	40mm	BOX
29833J	HE 24 × 1.90 - 2.125	40mm	BOX
29860S	HE 25 - 559 26 × 1.00	33mm	ヘッダー
29885J	HE 26 × 1.25 - 1.50 WO 25 × 1 3/8	40mm	BOX
29918J	HE 26 × 1.60 - 2.125	40mm ※	BOX
29943J	HE 26 × 2.20 - 2.50	40mm	BOX

※コア取り外し可能

WOプレミアムチューブ・英式



英式バルブ

iRC No.	サイズ	バルブ長	梱包形状
26126M	WO 20 × 1 1/2 - 1 3/4	30mm	ヘッダー
26139M	WO 22 × 1 1/2 - 1 3/4	30mm	ヘッダー
26150M	WO 24 × 1 3/8	30mm	ヘッダー
26152M	WO 24 × 1 1/2 - 1 3/4	30mm	ヘッダー
26180M	WO 26 × 1 3/8 - 1 1/2	30mm	ヘッダー
26251M	WO 27 × 1 3/8 - 1 1/2	30mm	ヘッダー
26290M	WO 28 × 1 1/2	30mm	ヘッダー
<b>NEW</b> 26325M	WO 700 × 23 - 28C	48mm	ヘッダー
<b>NEW</b> 26347M	WO 700 × 30 - 35C	48mm	ヘッダー

WOプレミアムチューブ・仏式



仏式バルブ

iRC No.	サイズ	バルブ長	梱包形状
<b>NEW</b> 26345M	WO 700 × 23 - 28C	48mm	ヘッダー
<b>NEW</b> 26346M	WO 700 × 23 - 28C	60mm	ヘッダー
<b>NEW</b> 26348M	WO 700 × 30 - 35C	48mm	ヘッダー

WOチューブ・米式



米式バルブ

iRC No.	サイズ	バルブ長	梱包形状
28719J	WO 20 × 1 1/8	40mm	BOX
28996S	WO 25 - 501 22 × 1	35mm	ヘッダー
29006S	WO 25 - 520 24 × 1 1/8	35mm	ヘッダー
29016S	WO 25 - 540	35mm	ヘッダー
29066S	WO 32 - 540 / 547 24 × 1 1/4	35mm	ヘッダー
29035S	WO 25 - 590	35mm	ヘッダー
28950J	WO 700 × 28 - 35C 27 × 1 1/8 - 3/8	40mm	BOX
28970J	WO 700 × 38 - 43C	40mm	BOX

WOチューブ・英式



英式バルブ

iRC No.	サイズ	バルブ長	梱包形状
28725S	WO 20 × 1 3/8	30mm	ヘッダー
28995S	WO 25 - 501 22 × 1	26mm	ヘッダー
28732S	WO 22 × 1 1/4	30mm	ヘッダー
28734S	WO 22 × 1 3/8	30mm	ヘッダー
29005S	WO 25 - 520 24 × 1 1/8	26mm	ヘッダー
29015S	WO 25 - 540	26mm	ヘッダー
29065S	WO 32 - 540 / 547 24 × 1 1/4	30mm	ヘッダー
297151	WO 650 × 47B - 52B (HE 27.5 × 1.95 - 2.10)	60mm	BOX
28945J	WO 700 × 28 - 35C 27 × 1 1/8 - 3/8	30mm	BOX
28952J	WO 700 × 28 - 35C 27 × 1 1/8 - 3/8	60mm	BOX
28965J	WO 700 × 38 - 43C	30mm	BOX

WOチューブ・仏式



仏式バルブ



仏式バルブ  
(コア取り外し可能品)

iRC No.	サイズ	バルブ長	梱包形状
28718J	WO 20 × 1 1/8	40mm	BOX
28741J	WO 25 - 520 24 × 1 1/8	40mm	BOX
28810J	WO 650 × 47B - 52B (HE 27.5 × 1.95 - 2.10)	40mm ※	BOX
28808J	WO 650 × 54B - 60B (HE 27.5 × 2.25 - 2.40)	48mm	BOX
28929J	WO 27 × 1 700 × 18 - 26C	40mm ※	BOX
28927J	WO 27 × 1 700 × 18 - 26C	48mm	BOX
28930J	WO 27 × 1 700 × 18 - 26C	60mm	BOX
28931J	WO 27 × 1 700 × 18 - 26C	80mm	BOX
28949J	WO 700 × 28 - 35C 27 × 1 1/8 - 3/8	40mm	BOX
28946J	WO 700 × 28 - 35C 27 × 1 1/8 - 3/8	48mm	BOX
28951J	WO 700 × 28 - 35C 27 × 1 1/8 - 3/8	80mm	BOX
28968J	WO 700 × 38 - 43C	40mm	BOX
28969J	WO 700 × 38 - 43C	48mm	BOX
28971J	WO 700 × 50 - 54C (HE 29 × 1.95 - 2.25)	40mm ※	BOX

※コア取り外し可能

バイク用タイヤ使用上のご注意

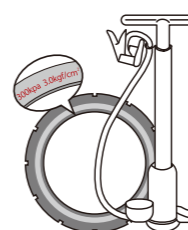
1. タイヤ組み付け時のご注意

- ▲注意
  - チューブ・リムバンドおよびリムは、タイヤに適合したサイズを使用してください。
  - チューブタイプのタイヤのリム組みや取り外しは、ドライバーなどの角張ったものを使用するとタイヤやチューブを傷つけたりするため、必ず専用のタイヤレバーを使用してください。
  - リムバンドはリムのセンターにセットし、スポークの頭を完全にカバーするようにしてください。
  - タイヤは、リム組みの前に内側を点検し、異物がないことを確認してください。
  - リム組み後はタイヤとリム間にチューブを咬み込んでいないか確認してください。

- ▲注意
  - タイヤに空気を入れる場合は、タイヤに表示された標準空気圧まで徐々に入れてください。
  - リム組み後は、標準空気圧の状態がタイヤが均一にセットされているか、リムとリムラインの間隔をもとに確認してください。
  - タイヤ本体に油やビードワックスは使用しないでください。ひび割れの原因となります。
  - タイヤサイド部に“回転方向指示”があるタイヤは、その指示に従ってリム組み付けを行ってください。
  - チューブレスタイヤの組み付けや取り外しにタイヤレバー等の工具は絶対に使用しないでください。(iRCオリジナルチューブレス専用タイヤレバーを除く)

2. 走行前点検時のご注意

- ▲注意
  - タイヤの空気圧は、タイヤに表示された標準空気圧に充填してください。  
※仏式および米式バルブを使用しているタイヤは、タイヤゲージで測定してください。※英式バルブを使用しているタイヤはタイヤゲージで空気圧を測定できませんので、乗車したときの地面の長さで判断してください。接地面の長さは9~10cmが適当です。



- ▲注意
  - タイヤに釘やガラス片、その他の異物が刺さっていないか、油が付着していないか確認してください。

- ▲注意
  - タイヤに布層まで達する亀裂や損傷がないか確認してください。
  - ①接地部パターンの溝の深さがなくなった箇所はないか。
  - ②偏摩耗や異常な摩耗はないか。
  - ③布層が露出した箇所はないか。

3. 走行時のご注意

- 段差や突起物への乗り上げは、パンクやタイヤを傷つける恐れがありますので避けてください。
- 急ブレーキは偏摩耗につながりますので、非常時以外は避けてください。

- ▲警告
  - 積雪路および凍結路での走行は、事故につながりますので避けてください(雪路専用タイヤを除く)。

- ◎禁止
  - 2人乗りはタイヤに過度の負担がかかり、損傷やパンクにつながりますのでおやめください。

4. 使用限度または交換時のご注意

次のような状態になったタイヤ・チューブは、事故につながる恐れがありますので交換してください。

- (1) タイヤ
- ▲注意
    - 接地部の全周、全幅にわたってトレッドパターンの溝の深さが一部でもなくなったもの。
    - トレッドパターンの溝の深さがあっても偏摩耗、段付き摩耗など、異常な摩耗状態があるもの。

- ▲注意
  - 布層に達する外傷および亀裂の発生したもの。
- ▲注意
  - 糸切れ、剥離およびビードに損傷を起こしているもの。

- (2) チューブ
- ▲注意
    - 傷、割れ、シワなどのあるもの。
  - ▲注意
    - バルブに変形、亀裂などのあるチューブを使用してはいけません。
    - 新品タイヤに取り替える場合、チューブおよびリムバンドは新品を使用してください。

5. 保管時のご注意

- 直射日光のあたる場所は避けてください。
- 雨または水のかかる場所は避けてください。
- ストーブその他の熱源に近接させないようにしてください。
- 油類の多いところに近接させないようにしてください。
- 家電製品などのオゾンの発生しやすい場所を避けてください。
- 亀裂の原因になりますので、タイヤに油類およびシリコン系のワックスを塗らないでください。
- 定期的に空気圧のチェックを行ってください。



タイヤ取り扱い上の禁止・警告・注意記号

◎禁止  
道路交通法で禁止されている行為などの内容を示しています。

▲警告  
この表示を無視して誤った取り扱いをすると、人が死亡または重症を負う可能性が想定される内容を示しています。

▲注意  
この表示を無視して誤った取り扱いをすると、人が傷害を負う可能性が想定される内容および物的損害が想定される内容を示しています。